

运达SSC&SSF超级筛

YUNDA SSC&SSF SUPER SCREEN

科学的流体阻力设计，
令压力筛超低能耗
充分的纤维流态化设计，
令压力筛超高效率

12期
2015年9月



精诚专业 服务造纸

UNDA 运达

运达有个中国



innovation

废纸造纸废渣处理系统
Waste Paper Pulping
Reject treatment system
D型连续碎解系统

卫生纸 TISSUE
整线
专业
制浆造纸 innovation
PROFESSIONAL
总包 TURNKEY
COOPERATION
TISSUE 卫生纸

SSC&SSF SUPER SCREEN
改造 UPGRADES

合作 RELIABLE
备品备件服务 可靠

特种纸专用筛
废纸造纸废渣处理系统
WASTE PAPER PULPING
REJECT TREATMENT
SYSTEM

创新 innovation
整套制浆及改造服务
合作总包服务



运达官方微信

运达造纸设备有限公司简介

Company Profile

运达造纸设备有限公司创建于1981年，是中国最大的废纸制浆成套设备生产企业之一，是中华全国工商联纸业商会理事单位和造纸协会理事单位，在中国造纸装备企业中，首家与世界著名咨询公司——贝利林纸咨询公司进行战略合作，实施战略咨询。此外，运达公司还与陕西科技大学合作，成立联合开发中心，设立了专业培训基地。

Established in 1981, Yunda Paper Machinery Co., Ltd. is one of the largest waste paper pulping equipment manufacturers in China. She is a director of China National Federation Paper Industry & Commerce and China Paper Association. In addition, in 2010, Poyry, a globally famous consulting and engineering company, started strategic cooperation with Yunda (as the first company in all Chinese paper equipment enterprises) for a long-term consultation. Furthermore, Yunda also have cooperated with Shaanxi University of Science & Technology, and set up a R&D center and training camps for special skills.

运达公司主要研发生产废纸制浆设备，如链板输送机，废纸散包干法筛选系统、鼓式碎浆机、D型连续碎解系统、旋鼓式粗筛、中浓压力筛、低脉冲内流压力筛、超级筛、盘式浓缩机、浮选脱墨机、锥形磨浆机、热分散系统、废纸尾渣分类处理等设备。尤其是近几年来运达公司在造纸装备上的艰苦努力得到了造纸业的肯定。原中国造纸协会理事长钱桂敬在谈到近几年国内的技术进步和科技攻关的成绩时，对运达公司研制开发的年产30—40万吨废纸浆生产线中的链板输送机、废纸散包干法筛选系统、转鼓碎浆机、中

浓筛等设备给予肯定，称其技术水平达到国内领先或接近国际先进水平。

Yunda Paper Machinery Co., Ltd. is specialized in researching and manufacturing of waste paper pulping equipments. The main products include the Waste Paper Bales Dry Separating & Screening System (patented in China), Chain Conveyor, Drum Pulper, D Type Continuous Pulping System, Drum Coarse Screen, Mid Consistency Pressure Screen, Low-Pulse Inflow Pressure Screen, High & Mid Consistency Hydrapulper, HD Cleaner, Fiber Separator, Reject Separator, Disc-Thickener, Flotation Deinking Machine, Conical Refiner, Hot Disperser system, Super Screen and waste paper reject classified treatment etc. In particular, her hard working received the affirmation of the paper industry. When talking about the results of the recently years achievement, Mr Qian Guijiang who is the former chairman of the China Paper Association said the technical of Yunda company's chain conveyor in the 300,000-400,000 waste paper stock preparation system, Waste Paper Bales Dry Separating & Screening System, Drum Pulper and Mid Consistency Pressure Screen etc achieve domestic advanced level and close to the international advanced level.

运达公司产品畅销国内外，国内市场几乎覆盖了各省，除了造纸业比较发达的山东、浙江、江苏、广东以及河南之外，还有较偏远的如新疆地区等。

Yunda sells well at domestic and abroad. In the domestic

market, she has nearly covered all Chinese provinces such as Shandong, Zhejiang, Jiangsu, Guangdong, and Henan where paper industry is comparatively stronger than in other areas, and some remote regions like Xinjiang, and so on.

近几年，运达公司产品出口量也在不断增加，为了加大国外市场拓展力度，我们专门成立了国际贸易部。运达公司出口产品主要销往越南、伊朗、印度、泰国、印尼、乌兹别克斯坦、塔吉克斯坦以及俄罗斯、芬兰、巴基斯坦、马来西亚、韩国等国家。

In recent years, Yunda export proportion is increasing dramatically. For expanding international markets, she has specially established International Trade Department. Moreover Yunda has exported to many countries including Finland, Vietnam, Pakistan, Iran, India, Thailand, Malaysia, Indonesia, Uzbekistan, Tajikistan, Korea, Russia, and so on.

运达公司始终坚持“精诚专业、服务造纸”的经营理念。公司组织专业人员成立了客户服务部，全天候对客户提供服务。由于运达公司产品质量稳定，性能优越，服务专业，因而得到了客户普遍的赞誉和信赖。

Yunda always adheres to the management concept of "Faithful and Professional, Service for P&P". She also set up a Service Department available 24 hours a day 7 days a week. Yunda has gained lots of believability and approbation from customer for the reliable quality, excellent performance, service, which are all on the path to competitive advantage.

为了更好的服务客户，运达公司又于2011年正式成立工程技术中心，为广大客户提供售前、售中、售后服务及工程设计，开机调试等服务。

To enhance service, Yunda set up an Engineering & Technology Center in 2011. Working on pre-sale, sale and after-sale service, process design, start up and commissioning, and so forth.

运达公司所处郑州国际机场薛店工业园，距郑州国际机场仅8公里。紧挨京港澳高速公路及京广高铁、107国道、京广铁路等，交通物流快捷，通讯联络便利。在此基础上，运达公司正在兴建更高层次的研发生产基地，以扩大规模、壮大实力。并且还在不断吸引国内外各方面人才共举大业，努力为广大客户提供可靠、稳定、节能的废纸制浆成套设备。

Yunda Paper Machinery Co., Ltd. is located at Xuedian Industry Zone, only 8km from Zhengzhou International Airport. Yunda is nearby Beijing-Hong Kong-Macao expressway, Beijing-Guangzhou high-speed railway, 107 national road and Beijing-Guangzhou railway, proving smooth transportation and convenient logistics. Based on the convenience, Yunda is establishing a high level R&D and manufacturing base to increase our capability and capacity. Furthermore, Yunda is always attracting professionals from different fields at home and abroad to provide sets of waste paper pulping equipments which are reliable, stable, and energy saving for the customer.

运达是中国最具有竞争力的成套废纸制浆及流送设备生产企业之一

Yunda is one of the most competitive enterprises which produces complete set of waste paper Stock Preparation System and Approach System in China.



CONTENTS

卷首语

运达之根

魅力运达

运达为何造纸达人云集

运达视界

运达SSC&SSF超级筛

实用案例之粗筛系列

实用案例之精筛系列

郑州康华15万吨浆线成功运行

郑州康华纸业运行报告

郑州康华纸业压力筛运行报告

运达资讯

运达生活用纸设备旋放深圳生活用纸展会

伊朗现代纸业15万吨箱板纸项目顺利开机！

运达鼎力支持西南生活用纸

山东泉林集团与运达成功签约

大荔蔡伦纸业与运达成功签约

陕西武功东方纸业与运达合作成功

太阳纸业PM31、PM32项目搅拌机签约运达

运达为陕西渭丰纸业量身打造

保定雨森纸业生活用纸整套制浆设备成功试运行

浙江荣成1000吨/天转鼓碎浆机顺利安装

落实禁令 确保质量

做好现场管理 提高工作效率

客户剪影

华北区、华南区、华东区、西北区客户图文展示

运达征文

用心服务 创造价值

打碎的花瓶

成长起来的运达

产品推介

明星产品



许超峰
郑州运达造纸设备有限公司董事长

运达之根

运达精神：专注、标准、精致、创新

利益原则：客户第一、员工第二、股东第三

运达文明：合作、契约、效率、细节

竞争原则：品质第一、成本第二、价格第三

原以为“这是最好的时代，这是最坏的时代”只是演绎辩证法的经典语录，后来认真追究，才发现这是狄更斯在100多年前写的一大段话中的一句。其实，他不仅仅说到了“最好与最坏”，还讲到了“智慧与愚蠢”，更有“信仰与怀疑”……一大段充满激情与悲观的思辩背后，表达的是狄更斯面对一场大变革时的心境：新的革命将要挑战一切旧秩序。

虽然上述大背景下的时代之变早已远离我们，但是谁又能否认，今天以及未来的变革就小于狄更斯时代。当前的宏观大背景无需再辩，整个造纸产业链上的革命性变化事实上正在到来，对于一个造纸装备企业来说，未来的生存和发展就在变与不变之中。运达35年的历程，不只是汇集了人才、储存了技术、壮大了企业，更重要的是，我们找到了运达赖以生存、壮大的根本：运达文化。

运达文化并不抽象，我们遵循市场规律、我们坚持成为社会生态的建设者，在尊重利益共享的同时，我们也崇尚竞争，运达的品质就是这样炼成的：

在企业精神层面，运达就等于专注，我们坚持以标准化

为原点，通过精致地创造，实现产品的创新，从而体现出运达精神；

企业文明绝不是空泛的概念，运达文明首先倡导的就是合作，以及对于契约精神的无上尊崇。这样的企业文明，一方面体现在效率上，更重要的是贯穿于运达产品和服务的细节之中；

运达当然追求利益，但是我们的利益是有原则的，作为生产商，客户的利益就是我们的利润之源，因此永远是客户第一。员工是企业的利益共同体，运达必须保证对员工的回报，最后的利益才属于股东；

崇尚竞争顺应的是市场规律，但竞争同样必须遵守基本的原则。因此，在参与竞标的时候，我们首先秉承的是品质第一的原则，为了品质，成本控制宁可退居其次，决不会因为成本控制牺牲品质第一的原则。价格只是我们产品性价比中综合要素的体现，价格可以让步，品质底线绝对不可跨越。

今年是运达35周年，我们将隆重庆祝企业成年以来这样一个重要节点的生日。同样，我们更要小心呵护运达之根，让它承载百年运达的未来！

12期

2015年9月

精诚专业 服务造纸
UNDA 运达



主 办：郑州运达造纸设备有限公司

编辑委员会

主 任：许超峰

副主任：秦金生

委 员：曲国营 许要锋 陈保贤 吴志强

主 编：郭 强

摄 影：刘东枝 刘广升

采 编：孙军伟 颜金鹏 王富军 楚松伟

美 编：凯思企划

地 址：郑州国际机场站工业园世纪大道东侧168号

邮 编：451162

电 话：0371-62581965

0371-62581888

传 真：0371-62587979

E-mail: hongyunda001@163.com

网 址: www.zzyunda.com

设 计：郑州凯思企划机构



运达官方网站



运达官方微信

运达为何造纸达人云集

文/《纸界》记者 胡妍

“专业、博采众长、创新不止……”拨通郑州运达造纸设备有限公司（下称运达）的电话，包括董事长许超峰的手机，你都会听到这段彩铃，时间长了，让人不难感受到声音背后那种企业向上的力量。

深度了解运达，你会感到这种向上的力量绝不仅仅停留在字面上，而是通过人、通过许超峰的用人之道，将这种企业向上的动力，落实到企业发展的各个方面。

2008年，运达请著名咨询公司贝励做战略咨询，制定了引进技术和人才向一流制浆设备企业迈进的战略。在此基础上董事长许超峰提出了“西求技术、东聘人才”争做世界领先制浆设备企业的发展战略。

此后，许超峰就在不断的花精力、时间，引进行业内的造纸达人。

宫兆斌、王坚强、李健、骆允年、秦金生等等，相比动辄几百亿资产的造纸企业，运达这样一个规模不算大的造纸装备企业，仅最近几年，运达就先后引进了多名在造纸装备行业总经理副总经理级以上的人才。

“做企业不是一件简单的事，没有人才是不行的。”面对为什么在人才方面下大功夫的问题，许超峰的回答很简单。

运达的达人们

说起运达的高层，技术总监宫兆斌绝对算的上一块金子招牌。作为运达的总工，宫兆斌可能跟你聊很久，还没有谈到运达，但是在造纸设备这个专业性很强的行业，可能仅仅听了追求极致的专业精神和对设备质量的苛刻要求，客户已经对他现在把关的运达设备有所认可。

2013年退休之前，宫兆斌当了十几年的沈阳机械厂的总经理，并且和造纸设备巨头福伊特合作二十年之久，宫兆斌在造纸装备领域有着很深的造诣。加盟运达之后，宫

兆斌延续了他多年来对质量的一贯严格要求，按照国际水准管控产品生产流程和设备质量。

2013年上海展会上，宫兆斌主导下运达按照国际标准打造的参展装备，受到国际同行的关注，不少国际装备同行前来参观。产品国际水准的设计制造和工艺水平，通过这次展会使运达得到了更多国内外同行的认可。

“得益于运达对质量的高标准坚持，企业在上升过程中少走了很多的弯路，赢得了客户的信任和同行的尊重，很多客户都成为运达的回头客。”许超峰告诉《纸界》记者。

有了国际标准的产品，运达又将销售瞄准国际市场，2014年有着二十多年外资企业工作经历的王坚强加入运达，负责国际贸易部。

王坚强1997年加入金光集团，先后参与当时世界单厂产能最大的135万吨铜版纸项目建设、金光集团印尼和中国的新建和扩建项目、宁波亚洲浆纸70万吨板纸项目、金海浆纸135万吨化学制浆项目等重点项目建设，期间获得中国总部项目审计部关于《项目管理流程与文件标准化贡献奖》的书面表彰。

10年国际顶尖造纸企业的从业经历，加上此后芬兰某公司7年从销售经理到销售总监的国际企业的销售管理工作，王坚强不仅在制浆造纸企业有着丰富的工作经验，还在国际贸易领域有着很深的经验和人脉积累。

深耕国际市场的运达，在王坚强到来后迎来了“墙里开花香内外”的好局面。

最近，越南新金钢纸业150t/d箱板纸项目、印度jodhani纸业220t/d瓦楞纸项目、卡塔尔纸业205t/d瓦楞纸项目的整套制浆系统及网前流送系统纷纷签约运达。

许超峰看来，国内造纸设备市场已经进入新常态，中国领先的设备制造企业必须走出去开拓国际市场，才能做大做强，运达的目标则是用五到八年的时间，做到国



际市场份额超过国内。

不仅是质量管理和国际贸易，志在打造国际一流制浆设备企业的许超峰，还全方位提高了其公司的高管人员配置。

在原山东华一公司做了多年副总经理，有着丰富管理经验的李健、自07年加入运达至今已有八年之久，他全面负责制造中心工作，在管理工作中，全身心投入，大刀阔斧，理顺了计划物控和现场管理。他言传身教，严格要求，带出了一支能打硬仗的团队。还有一位来自山东华一公司的骆允年也加盟运达，出任副总经理。

曾任某造纸企业总经理，对造纸企业和包装企业都有着丰富管理经验的秦金生也加入运达，出任常务副总，负责公司的内部运营管理、产品营销、对外协调。

造纸行业各领域达人云集，使运达有了突飞猛进的发展，如今创办于1981年的运达，已经成长为中国最具竞争力的成废废纸制浆及流送设备生产企业之一，产品畅销国内外。

向上的力量

在辽机干了一辈子，并做领导多年，宫兆斌退休后，接到不止一家知名企业邀请，他都以父母年纪大需要照顾、不适应等理由拒绝，但却接受了许超峰的邀请。

“许总具有非常强的学习精神，有做国际一流企业的愿望和很强的人格魅力。而我与国际知名企业福伊特合作的经历能帮助许总实现愿望。”问起为什么，宫兆斌的回答很简单。

“勤奋、有进取心”也是国际化管理人才王坚强对董事长的评价，有着多年跨国公司从业经历的他告诉记者，运达

已经很有名气了，特别是在制浆设备领域做的很好，已经有了一定的规模。

更重要的，他来运达后看到，每个礼拜都有两三家企业来公司考察，这是他之前在外资企业看不到的。“这可以看出，运达是个成长性很强的企业，而且这几年运达发展非常迅速。”王坚强表示。

“勤奋好学”也是许超峰留给《纸界》记者的第一印象，作为年过五十事业有成的企业老板，他至今仍然保持着携带纸笔随时记录的习惯。

在中国造纸装备企业中，运达首家与咨询公司贝励进行战略咨询合作，听取专业的研究机构给企业提出的发展建议，并为企业制定了引进技术人才、争做世界领先企业的发展战略。

此外，运达公司还与陕西科技大学合作，成立联合开发中心，设立专业的培训基地，提高公司整体科研水平和员工素质。

为了谋求企业的更大发展，他在创业二十年后又脱产自费就读于河南省财经学院工业经济管理专业，并自修攻读MBA工商管理硕士，同时，大力引进管理、技术人才，重视员工素质的提高。

此后，以修理无线电器家并以造纸设备经营进入装备行业的运达开始有了自己的核心竞争力，并进入华泰、太阳等龙头企业的采购名单。

现在，“西求技术、东聘人才”战略之下，群贤云集、充满向上力量的运达，打造国际一流制浆装备企业的战略已经在路上。

运达SSC&SSF超级筛

YUNDA SSC&SSF SUPER SCREEN

科学的流体阻力设计
令压力筛超低能耗
充分的纤维液态化设计
令压力筛超高效率



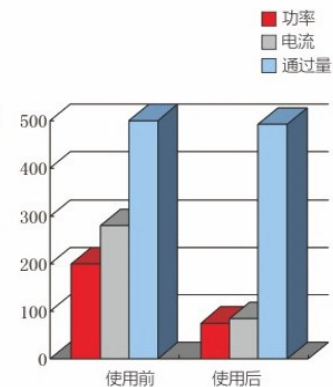
实用案例之粗筛系列

客 户：河南龙源纸业

系统位置：粗筛工段

系统节能：125KW

节能费用：0.63元 × 125KW × 22小时 × 340天 = 58.905万



■ 详见下表

超级筛SSC40和原粗筛的参数对比

设备	筛鼓参数	电机功率
原有筛	φ 756mm × 840mm, 孔径: φ 2.0mm	200KW-6P
超级筛SSC40	φ 800mm × 720mm, 缝宽: 0.6mm	75KW-4P

运行原粗筛和超级筛SSC40时制浆线中各设备的运行电流对比

设备	运行电流 (A)	
	运行原粗筛时	运行超级筛SSC40时
一段粗筛泵	127+97	123+93
一段粗筛	260~280	76~85
二段粗筛泵	65~67	60~67
二段粗筛 (苹果筛)	70~75	65~70
一段除砂器泵	350~360	350~360
一段精筛	190~195	180~193
二段精筛	38~45	38~45

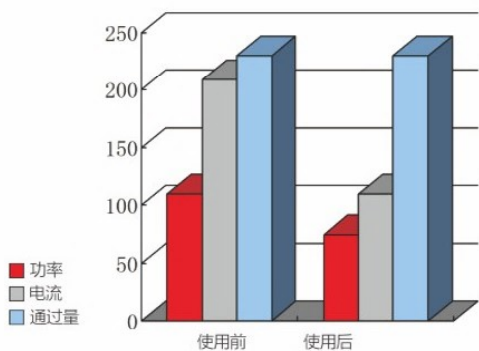
实用案例之精筛系列

客 户：河北泽裕纸业

系统位置：精筛工段

系统节能：35KW

节能费用：0.63元 × 35KW × 22小时 × 340天 = 16.4934万



■ 详见下表

运行参数	以前使用压力筛	运达超级筛 (现运行)
压力筛型号	ZSL5	SSF50
压力筛面积(M²)	3	2.83
筛鼓筛缝 (mm)	0.2	0.2
压力筛电机(KW)	132	75
运行电流 (A)	209	110
进浆流量 (m³/h)	1400	1400
进浆浓度 (%)	1-1.3	1-1.3
良浆流量 (m³/h)	1050	1050
良浆浓度 (%)	0.9	0.9

郑州康华15万吨T纸浆线成功运行

郑州康华纸业有限公司是中原地区最大的包装纸生产企业之一，2014年新上4800纸机生产线一条，单机产量450T/D包装纸，制浆线采用运达最新节能型超级压力筛，2015年5月成功试机，经过几个月的运行，各项经济技术指标完全达到设计要求，得到了康华纸业高度认可，为康华纸业进一步参与市场竞争奠定了基础。详见康华纸业运行报告。



郑州康华纸业运行报告

压力筛	进浆压力 kpa	出口压力 kpa	额定电流 A	运行电流 A	供浆泵	额定电流 A	运行电流 A
一段粗筛	300	270	103	56.5	一段粗筛泵	197	195
T纸分级筛	180	160	84.8	43.6	T纸分级筛泵	136	122.3
瓦纸分级筛	220	180	140	72.3	瓦纸分级筛泵	197	133
一段精筛	210	190	84.8	40.4	一段精筛泵	197	157
二段精筛	150	120	69.9	29.3	二段精筛泵	56.6	31.6
纤维分离机	120	90	167	92	纤维分离机泵	56.6	45.6

郑州康华纸业压力筛运行报告

压力筛	进浆压力kpa	出口压力kpa	电机功率KW	运行电流A
一段粗筛	220	180	55	65.7
T纸分级筛	220	200	45	48.6
瓦纸分级筛	410	390	75	74.4
一段精筛	280	260	45	41.2
二段精筛	150	140	37	30.7
纤维分离机	220	155	90	102
面浆精筛	180	170	90	110±2

运达生活用纸设备 绽放深圳生活用纸展会

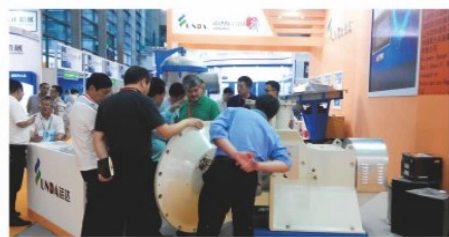
华南区 孙军伟

2015年5月下旬的深圳已是步入盛夏的节奏，而一场由中国造纸协会生活用纸专业委员会主办的第22届生活用纸国际科技展览会的成功举办把这种气氛推向了极致。

运达作为国内唯一一家生活用纸制浆成套设备参展供应商携辊道输送机、中浓水力碎浆机传动装置、新型PM系列双盘磨浆机、新型JB系列浆池搅拌机及生活用纸专用筛参加了此次展会。完美的鱼鳞状焊接外观、模块化的产品结构、独特的磨片拆卸装置等闪光点吸引了众多生活用纸厂家驻足运达展台参观、交流，特别是前来PM系列磨浆机展位处参观的厂家更是络绎不绝。

绝，四川的生活用纸参观团刚交流完又迎来了河北的生活用纸参观团，包括广东、广西等生活用纸比较集中的生产厂家都对运达的参展设备表现了极大的兴趣，无论是从外观上还是在内部部件的加工精度方面都深深的吸引了众多参观者的眼球，得到了他们的认可与赞许。

目前，运达正在供货的生活用纸厂家有河北雨森纸业、河北顺发造纸、四川友邦纸业、绵阳超兰生活用品、四川圆周纸业、肇庆万隆纸业、柳州两面针纸业等众多厂家。



伊朗现代纸业15万吨箱板纸项目顺利开机!

2013年6月郑州运达成功与伊朗现代纸业年产15万吨箱板纸项目成功签约，运达公司为其提供整套制浆系统及网前流送系统设备。

整个项目于2013年9月底开始分批陆续发货，2014年4月开始我公司前后两次派工程师到现场指导安装，2015年6月我公司又派工程师到现场进行开机服务，2015年7月伊朗现代正式开机出纸!

伊朗现代纸业此项目是伊朗目前最大的箱板纸生产线，伊朗现代纸业成功开机运行，为运达开拓伊朗市场奠定了坚实的基础，与

此同时我们将以低成本、低能耗、高品质，节能高效为设计方向，全心全意为其提供优质服务，实现双赢。

运达公司经过三十年的研究和探索，发展成为中国最具竞争力的造纸制浆成套设备生产企业，产品市场占有率已经证实了运达公司有实力为造纸企业提供优质、可靠的设备与服务，运达公司不断开拓海外市场，产品出口俄罗斯、伊朗、越南、印度、印度尼西亚、马来西亚、乌兹别克斯坦、塔吉克斯坦、巴基斯坦等国家，并得到了客户的认可。



运达鼎力支持西南生活用纸

2015年5月下旬的深圳已是步入盛夏的节奏，而一场由中国造纸协会生活用纸专业委员会主办的第22届生活用纸展国际科技展览会的成功举行把这种气氛推向了极致。

运达作为国内唯一一家生活用纸制浆成套设备参展供应商携辊道输送机、中浓水力碎浆机传动装置、新型PM系列双盘磨浆机、新型JB系列浆池搅拌机及生活用纸专用筛参加了此次展会。完美的鱼鳞状焊接外观、模块化的产品结构、独特的磨片拆卸装置等闪光点吸引了众多的生活用纸厂家驻足运达展台参观、交流，特别是前

来PM系列磨浆机展位处参观的厂家更是络绎不绝，四川的生活用纸参观团刚交流完又迎来了河北的生活用纸参观团，包括广东、广西等生活用纸比较集中的生产厂家都对运达的参展设备表现了极大的兴趣，无论是从外观上还是在内部部件的加工精度方面都深深的吸引了众多参观者的眼球，得到了他们的认可与赞许。

目前，运达正在供货的生活用纸厂家有河北雨森纸业、河北炬造纸、四川友邦纸业、绵阳超兰生活用品、四川圆周纸业、肇庆万隆纸业、柳州两面针纸业等众多厂家。



山东泉林集团与运达成功签约

2015年3月，山东泉林集团与运达成功签约，为其1-2#连蒸项目及年产20万吨生活用纸项目提供筛选及网前流送系统。

为适应市场需求，伴随着造纸行业结构调整，淘汰落后产能，提高造纸企业装备技术水平，增强企业竞争优势，山东泉林秸秆综合利用有限公司和黑龙江生态农业有限公司经过多方考察研究，最终与郑州运达达成了合作协议。

泉林集团始建于1976年，目前是一个以秸秆综合利用制浆造纸造肥的循环经济为核心的一个大型的集团化企业，企业内建有国家级的企业技术中心，是国家高新技术企业，是国家第一批循环经济试点企业，是国家造纸行业十强企业。企业自主研发的“秸秆清洁制浆新技术”“环保型秸秆本色浆制品技术”“秸秆废液精木素有机肥技术”“本色麦草浆清洁技术”四项技术已经获得国际领先技术成果鉴定，达到国际领先水平。历经三十多年的艰苦创业，泉林人在以董事长李洪法为核心的管理团队带领下，团结协作、奋力拼搏、不断创新，创造了一个又一个奇迹和辉煌，铸就了一座泉林发展成长的里程碑。

企业依托国家级企业技术中心的研发平台，逐步形成了



自己的研发体系，以市场为导向，不断加大技术创新投入，实施全方位的技术研发，目前，公司申请专利已近200项，已经获授权的专利有145项，其中发明专利119项，这比全国造纸行业的专利总和还多，并且“秸秆清洁制浆及废液肥料精制有机肥”技术还被国务院授予2012年“国家科学技术发明二等奖”。有着这些国际最先进的技术，有着最完善的管理体系，泉林集团一步步稳扎稳打，开发出一系列的环保产品，精制本色浆、本色文化用纸、本色生活用纸、食品医疗包装盒、绿色有机肥料五大类上百个品种，产品畅销国内并远销国外。

大荔蔡伦纸业与运达成功签约

郑州运达造纸设备有限公司和大荔蔡伦纸业10万吨A级高强瓦楞纸整套制浆线，5万吨生活用纸20台纸机网前流送系统成功签约，计划年底开机。



陕西武功东方纸业与运达合作成功

郑州运达造纸设备有限公司为陕西武功东方纸业集团公司提供的一期10万吨高强瓦楞纸浆线已安装完毕，8月中旬开机。



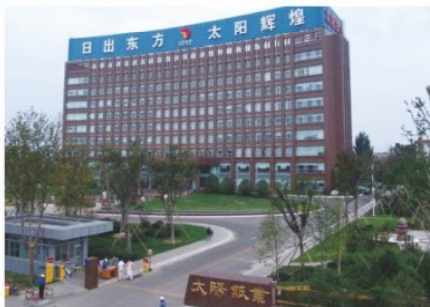
太阳纸业PM31、PM32项目 搅拌器签约运达

2015年8月初经过多轮技术沟通及商务谈判，郑州运达造纸设备有限公司很荣幸的成为山东太阳纸业股份有限公司PM31年产50万吨低克重高档牛皮箱板纸项目/PM32年产50万吨高强瓦楞纸项目搅拌器供应商，这是郑州运达继为太阳纸业PM26年产40万吨食品卡纸提供输送系统后再次为山东太阳纸业股份有限公司提供产品服务。

山东太阳纸业股份有限公司成立于1982年，是全球先进的跨国造纸集团和林浆纸一体化上市公司，中国造纸行业领军企业。公司年浆纸产能450万吨，员工1万余人。是中国500强企业，世界造纸百强企业。

公司主导产品有高档涂布包装纸板、高级美术铜版纸、高级文化办公用纸、特种纤维溶解浆、生活用纸等五大系列。集团拥有金太阳、华夏太阳、天阳、威尔、乐考、酷印、幸福阳光等主要品牌。本次订购搅拌器的项目是PM31年产50万吨低克重高档牛皮箱板纸生产线和PM32年产50万吨高强瓦楞纸生产线，两条纸机设计车速1200m/min，卷取幅宽6660mm。这两条生产线将建设在

邹城造纸产业园内，产品具有克重低、环压强度高、耐水性好、湿强度高、耐折性能好等特点，同时具有节约资源，降低包装成本，减少碳排放的特点，目前该产品被广泛应用于在国内外中高端产品包装市场。未来公司将继续以振兴民族纸业为使命，加快转型升级，努力把太阳纸业打造成：可持续发展的、受人尊重的世界一流企业！



运达为陕西渭丰纸业量身打造赚钱机器



郑州运达造纸设备有限公司为陕西渭丰纸业量身打造整套10万吨高强瓦楞纸制浆线成功开机，目前该公司生产90克施胶高瓦市场供不应求。客户高兴的说：“运达产品节能可靠，是我们赚钱的机器”。



保定雨森纸业生活用纸整套 制浆设备成功试运行

保定雨森纸业生活用纸项目中提供的整套制浆设备已经成功试运行。此次雨森纸业定购了KB1200开包辊道机、HD系列高浓除渣器、新型搅拌器以及网前流送系统等设备。



浙江荣成1000吨/天转鼓碎浆机顺利安装

截至2015年9月，浙江荣成纸业签订郑州运达两台日产1000吨/天·台ZDG400转鼓碎浆机以及砂管纸制浆线设备已经全部到货。

为确保浙江荣成纸业PM7号机生产线按照预期投产，郑州运达调集了大量机械和人力，发扬“5+2”、“白+黑”的拼搏精神，现场安装人员24小时不间断施工，抢时间、抓进度、保质量，PM7号机转鼓碎浆机已经安装调试完成。

回顾奋战的40多个日日夜夜，PM7号机施工团队积极策划安装进度计划，灵活调整安装人员作息时间，台风“莲花”“灿鸿”也没有能阻止运达人安装的脚步，将整个安装工程控制在预期进度之内，为项目正常开机投产提供了有力保障。



落实禁令 确保质量

质管部：杨东浩



为确保产品质量，质管部门特制定明确的质量、要求禁令，要求在生产过程的每一个环节严格执行！

如不按图纸、工艺进行生产作业，擅自更改工艺参数和技术参数，擅自减少工序和改变工艺；伪造质量记录；因质量问题威胁检验人员；摔打磕碰零部件；切割边倾斜度超标；各工序产生的飞边、毛刺未清除；各工序周转的零部件未打钢印、工号、做标识；焊缝不良；组装前的零部件未进行合格确认；喷砂、涂装不到位，漆膜厚度不足；下发后的图纸工艺出现错误；质检人员漏检、误检、隐瞒等造成不合格产品流出等。这些质量、行为要求禁令被视为确保产品质量的生命线，对最常见、最容易发生的工艺程序作了看似不近人情的规定，触犯任何一条，即对违反规定的作业人员及相关的管理人员，一律采取严厉的处罚措施，后果严重的予以辞退或开除。

做好现场管理 提高工作效率

财务部

当前企业面临的市场竞争更加激烈，要想在竞争中站稳脚跟并寻求发展，尽快走出困境，单纯地靠追求外部条件的改善已经行不通了。重视企业的内部管理、加强企业自身建设、苦练“内功”、树立良好企业形象成为许多企业的选择。

运达公司，在企业日新月异的发展壮大过程中，更是认识到了做好现场管理工作的重要性，自2015年春节过后，为了改变仓库的现场管理混乱，公司的制造中心、财务部、供应部等部门员工参与了仓库的整理工作，通过大家的共同努力，连续两个月盘

点准确率都在99%以上。

其次是为了加强对仓库物资的管理，对目前不太适合对仓库管理的财务软件进行物料属性的修改以及对盘点后的数据进行修改，公司仓库和财务部的员工在只有1站点和不影响日常工作的情况下，利用午休和晚上时间加班轮流操作，在大家共同努力下，比计划完成时间提前了一周。

标准的现场管理不仅有效利用空间，而且使员工时间的有效利用率也大大地提高了，空间和人员的利用率都提升了，自然也就节约了成本了。





枣庄华润纸业有限公司



山东华泰纸业股份有限公司



华北区 NORTH CHINA

customers / 我们的客户

- | | |
|---|--|
| <p> 枣庄华润纸业有限公司
 青岛海王纸业有限公司
 山东华泰纸业股份有限公司
 泰山石膏股份有限公司
 山东世纪阳光纸业有限公司
 山东贵和显星纸业有限公司
 山东海盛纸业有限公司
 山东博汇纸业有限公司
 山东天和纸业
 山东金正纸业
 山东信合
 山东凯信
 国泰纸业
 河北宝石纸业有限公司
 河北华远纸业有限公司 </p> | <p> 保定市满城前进造纸有限公司
 保定市满城县眺山营福利造纸厂
 河北保定华康纸业有限公司
 满城县恒达纸业有限公司
 玉田金锣纸业有限公司
 玉田大众宝来纸业有限公司
 玉田中艺纸业有限公司
 玉田腾达纸业有限公司
 沙河市太行纸业有限公司
 保定成功纸业有限公司
 河南飞达技术产业股份有限公司
 河南融汇纸业有限公司
 河南中峰集团纸业有限公司
 河南银鸽实业投资股份有限公司 </p> |
| <p> 郑州永光纸业有限公司
 郑州康华纸业有限公司
 新乡新亚纸业集团股份有限公司
 河南双马纸品包装有限公司
 沁阳永威安防股份有限公司
 新乡鸿达纸业有限公司
 济源市腾盛纸业有限公司
 河南宏腾纸业有限公司
 河南宏伟实业集团有限公司
 河南大指造纸装备集成工程有限公司
 玉田宇峰纸业有限公司
 河南兴泰纸业有限公司
 罗山恒远纸业有限公司 </p> | <p> 泌阳永辉纸业有限公司
 邓州老廷实业有限公司
 南阳卧龙纸业有限公司
 河南省龙源纸业股份有限公司
 河南奥博纸业有限公司
 新乡亨利纸业有限公司
 河南天邦集团纸业有限公司
 河南江河纸业责任有限公司
 郑州东盛纸业有限公司
 郑州华丰工贸纸业有限公司
 山东万国太阳食品包装材料有限公司 </p> |





华南区 SOUTH CHINA

customers / 我们的客户

- 宜昌翔陵纸制品有限公司
- 武汉木兰纸业有限公司
- 仙桃盛大纸业有限公司
- 长沙长泰机械有限公司
- 湖南岳阳华丰纸业有限公司
- 湖南泰格林纸集团
- 柳州两面针纸业有限公司
- 成都奎江纸业有限公司
- 四川华侨凤凰纸业有限公司
- 四川成都玖源纸业有限公司
- 四川金田纸业有限公司
- 成都蜀邦纸业有限公司
- 贵州通达纸业有限公司
- 云南裕丰纸业有限公司
- 德阳振邦机械
- 宜宾造纸机械厂
- 成都清华纸业
- 绵阳同成智能股份有限公司
- 乐山宏源纸业
- 四川和丰纸业
- 东莞玖龙纸业有限公司
- 广东理文造纸有限公司
- 东莞金田纸业有限公司
- 东莞建晖纸业有限公司
- 东莞金洲纸业有限公司
- 东莞旭丰纸业有限公司
- 东莞骏业纸业有限公司
- 汕头高盛纸业有限公司
- 汕头飘合纸业有限公司
- 江门星辉纸业有限公司
- 江门明星纸业有限公司
- 广西桂林艺字纸业有限公司
- 广西桂林奇峰纸业有限公司
- 广西金荣纸业有限公司
- 广西来宾成林纸业有限公司





华东区 EAST CHINA

customers / 我们的客户

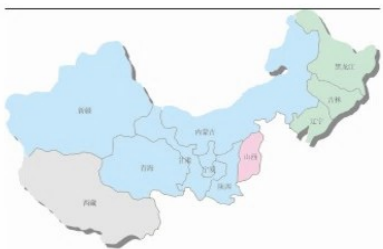
- | | |
|------------|----------------|
| 浙江春胜纸业有限公司 | 江西萍峰纸业有限公司 |
| 杭州东大纸业有限公司 | 江西弘泰纸业有限公司 |
| 浙江宁兴纸业有限公司 | 江西华丽达实业有限公司 |
| 浙江牡牛纸业有限公司 | 江西柯美纸业有限公司 |
| 浙江蓝星控股 | 江西广丰芦林纸业有限公司 |
| 浙江兰塘纸业有限公司 | 漳州港兴集团 |
| 浙江临海宏光纸业 | 龙海三星纸业有限公司 |
| 浙江富阳金利纸业 | 长泰联盛纸业有限公司 |
| 浙江荣成纸业 | 福建联盛(龙海)纸业有限公司 |
| 富阳裕泰纸业 | 福建优兰发集团 |
| 丹阳长丰纸业 | 厦门同安兴浪之纸业有限公司 |
| 常熟第二造纸厂 | 浙江永泰纸业集团 |
| 东台久兴纸业 | 浙江正大控股光明纸业有限公司 |
| 无锡荣成纸业 | 浙江金东纸业有限公司 |
| 山鹰纸业 | 浙江高阳纸业有限公司 |
| 安庆天元纸业 | 浙江金昌纸业有限公司 |
| | 浙江富泰飞凤纸业有限公司 |
| | 浙江飞马纸业集团 |





西北区 NORTHWEST CHINA

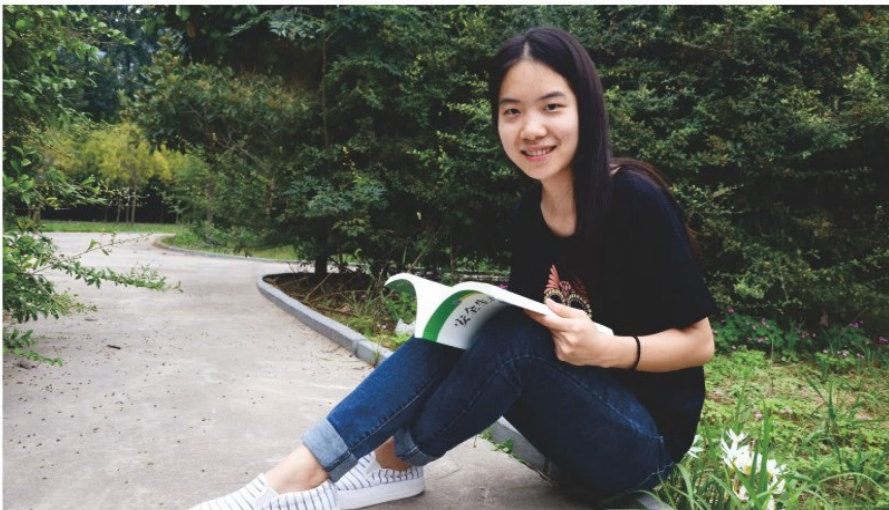
customers / 我们的客户



新疆恒发纸业有限公司
新疆东盛纸业有限公司
新疆豫美纸业有限公司
新疆沙陀股份有限公司
新疆方源彩印有限公司
新疆五星纸业有限公司
新疆福宁纸业有限公司
新疆玉华丰纸业有限公司
新疆卫康纸业有限公司
新疆贵林纸业有限公司
甘肃恒达纸业有限公司

甘肃江陇纸业有限公司
甘肃红旗纸业有限公司
甘肃兴隆纸业有限公司
甘肃利祥纸业有限公司
陕西圣龙纸业有限公司
陕西法门寺纸业有限公司
陕西欣雅纸业有限公司
陕西武功东方纸业集团有限公司
陕西渭丰纸业有限公司
陕西蒲城东兴纸业有限公司
陕西弘昇商贸有限公司

陕西安盛纸业有限公司
陕西华祥纸业有限公司
陕西恒盛纸业有限公司
陕西开源纸业有限公司
山西瑞马纸业有限公司
山西鹏腾工贸有限公司
山西强伟纸业有限公司
山西玉盛源纸业有限公司
山西联达纸业有限公司
辽宁琥珀纸业有限公司



用心服务创造价值

财务部 刘璐

“精诚专业，服务造纸”是运达公司秉承的理念，来到公司一年多的时间已经被这种理念深深的所打动。我们不仅要专业，要质量，更要全面的服务客户。

从去年的5月份进入公司财务部到现在已经1年多的时间，作为一个新人我不仅得到了提升，更学到了更多的知识，积累了丰富的经验。

那么站在公司的角度，我明白了尊重客户，理解客户，为客户创造价值，是我们的服务宗旨，全力以赴、尽心尽责为客户排忧解难是我们的服务理念。我们要用“心”去沟通，用“六心”去服务。

一、关心和爱心：站在客户角度，把握客户的心

情和需求，急客户之所急；提前为客户想到问题，把问题处理在萌芽状态中，防止问题的扩大。

二、诚心和细心：发自内心的视客户为自己的衣食父母；细致入微体贴客户，为客户办一些实事，让客户感觉到你存在的重要性。

三、用心和恒心：用心极致地对待和完成每项工作和服务，对于客户的每一件咨询请求、申告、投诉等要做到处处有着落，事事有人管；视服务为事业，质量为生命，持之以恒。

价值创造财富，所以我们只有在工作中充分的挖掘自己的潜能，发挥自己的价值，同公司共进步，一起创造巨大的财富！

打碎的花瓶

文/许银川/营销中心

在雅典一家经营古董和装饰品的商店里，两位女士看中了几件精致的工艺品，但因价格昂贵，有些犹豫不决。正在此时，其中一位女士在转身时，肩上的挎包碰倒了展台上一个雕花瓷瓶，瓷瓶滚到地下摔得粉碎。这位女士正惶恐地不知所措时，老板走到她的身旁，关切地说：“对不起，没有吓着您吧？”女士不好意思地回答：“是我不小心，要我赔吗？”老板笑着连连摆手：“您并没有错。您只是告诉了我，商品应当放在恰当的位置。”女士和她的同伴对望了一下，不约而同地走到了自己看中的商品面前，高高兴兴地买走了两个昂贵的古希腊铜像和一套彩色瓷盘，因为她们觉得这位有人情味的老板是值得信赖的。

每个企业都要求服务人员为顾客提供最好的服务，甚至也制定了相应的服务标准，但往往到了执行层面，服务就会大打折扣。出现这种现象的原因可能是服务教育不够，也可能是服务系统出了问题，但无论如何，服务人员缺乏对“顾客是上帝”的深层理解是导致服务质量低下的根本原因。

哈佛商业杂志1996年发表的一份研究报告指出：“再次光临”的顾客可以为公司带来25%-85%的利润，而吸引他们“再次光临”的因素中，首先是服务质量的好坏，其次是产品本身的品质，最后才是价格。大家知道，为什么很多顾客都愿意到大型商场去购买产品？答案在于大型零售企业可以给消费者提供一种可靠的感觉，舒适的环境和完善的服务。为什么上个世纪九十年代以来国内各种专业商场（如电器）不断涌现？这是因为专业化的经营更有利于服务质量的提高，从而抢占大型百货商场的市场占有率。

服务本身也是具有价值的。这种价值在酒店业体现得十分明显，五星级酒店的房价比四星级酒店的房价更高，关键的差别就在于服务的质量不同。但对于零售行业来说，服务的价值基本上在价格上很难体现，那么这种服务的价值是如何体现的呢？首先，服务形象的好坏直接影响了零售企业吸引顾客的能力，因为只有服务形象好，顾客才愿意到你的商场买东西。其次，服务质量的好坏决定了顾客成交和回头的频率，决定了商场是否可以赢得顾客再次购买所带来的顾客终身价值。例如一位顾客在某个商场购买了一件假冒产品，这家商场可能因此失去这位顾客的信任，再也不会光顾这家商场。而失去一位顾客，对于零售企业来说，他失去的并不是顾客购买某件产品所带来的利润，而是失去了他“终身消费”所能够为企业带来的价值。



成长起来的运达

文/赵雪莉/财务部

30年的运达，风雨兼程，十年寒暑
你茁壮成长，队伍在慢慢扩大
作为公司一员，我为你自豪

如今的运达，流程改造，项目开发，
不断探索发展新思路，
而我，正是其中的一员，感到非常骄傲

盘点过去，30年艰辛路，只有你自己知道
展望未来，创新发展，我们信心百倍，激情高昂。

面对错误，不断改善
面对批评，虚心接受
面对赞誉，一起分享
面对成绩，总结经验

敬业的运达人，
亲如一家，恪尽职守，
团结协作，并肩作战
不断探索发展新思路

成长起来的运达
正是遵守“诚信”的企业灵魂
坚守“精诚专业，服务造纸”的理念
才能为造纸行业提供安全，可靠，节能的成套制浆设备。

运达公司从一开始就应客户和市场需求，主要研发生产废纸制浆设备，如链板输送机、废纸干法散包筛选系统、鼓式碎浆机、D型水力碎浆机、旋鼓式粗筛、中浓压力筛、低脉冲内流压力筛、盘式浓缩机、浮选脱墨机、锥形磨浆机、热分散系统等设备。

Based on the market demand, Yunda mainly research and manufacture wastepaper pulping equipments, such as Wastepaper Bales Dry Separating & screening System, Drum Pulper, Various Chain Conveyers and Hydrapulpers; and Wastepaper Processing Equipment, Drum In-Flow Coarse Screen and Mid-Consistency Cleaners, Low Impulse In-Flow Pressure Screen, various mid consistency and Outflow Pressure Screens, Deinking and Flotation Machines, Refiners, Dispersing System, Thickeners, Agitators and various pumps.

链板输送机 CHAIN CONVEYOR



■ 参数表 / Technical Data

型号Model	BFW 1200	BFW 1400	BFW 1600	BFW 1800	BFW 2000	BFW 16G	BFW 18G	BFW 20G	BFW 22G	BFW 24G	BFW 26G
链板有效宽度: (mm) Effective width	1200	1400	1600	1800	2000	1600	1800	2000	2200	2400	2600
输送能力: (m ³ /h) Capacity	65-210	80-225	95-300	110-345	140-390	110-345	140-390	180-430	240-500	300-600	360-700
输送速度: (m/min) speed	1.2-10					1.2-10					
输送倾角度Incline	< 30°					< 30°					
输送物料 Raw material	浆板、废纸、木片 Pulp board, waste paper, wood chip						捆状机散状废纸 waste paper in bulk and in bale				
物料最大尺寸: (mm) Max size of Raw material	1000	1200	1400	1600	1800	1400	1600	1800	2000	2200	2400

废纸散包干法筛选系统

THE WASTE PAPER BALES DRY SEPARATING & SCREENING SYSTEM



参数表 / Technical Data

型号 Model	SBJ-12	SBJ-13	SBJ-14	SBJ-15
筛筒直径: (mm) Drum Diameter	Φ3000	Φ3250	Φ3500	Φ3750
筛孔规格: (mm) Hole size	Φ25-Φ40			
处理能力: (T/D) Capacity	200-400	400-800	800-1200	1200-1600
配用功率: (Kw) Motor Power	37	37	30×2或37×2	37×2
进料块度: (mm) Material Dimension	< 1200×1000×1000		< 1400×1200×1200	
进料水份: (%) Material Moisture	< 15			

中浓压力筛

MID CONSISTENCY PRESSURE SCREEN



参数表 / Technical Data

型号 Model	ZNS80	ZNS81	ZNS82	ZNS83	ZNS84	ZNS85	ZNS86	ZNS875	ZNS87	ZNS88	ZNS89
有效筛选面积: (m²) Effective Screening Area	0.21	0.32	0.66	0.96	1.26	1.7	2.12	2.7	3.29	4.48	6.18
进浆浓度: (%) Inlet Consistency	1.0-4.0										
生产能力-孔: (T/D) Capacity-Hole	30-40	50-80	90-160	135-250	180-320	220-420	260-500	300-600	400-700	500-1000	800-1500
生产能力-缝: (T/D) Capacity-Slot	20-30	30-50	60-100	90-150	120-190	150-210	200-300	250-400	300-450	320-730	500-1100
进浆压力: (MPa) Inlet Pressure	0.2-0.4										
电机功率: (Kw) Motor Power	15-22	22-55	30-75	37-90	45-110	55-132	75-160	90-200	90-220	132-280	250-400

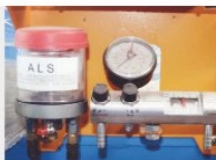
内流压力筛

INFLOW PRESSURE SCREEN



可靠的顶盖提升装置，方便维护。

配备先进的自动注油装置和机械密封水流量、压力监测报警装置。



欧洲技术
产能大
动力小
节能高效

内腔抛光处理，不挂浆；出浆管配对法兰，便于流送管道安装。



参数表 / Technical Data

型号Model	NLS20	NLS21	NLS225	NLS22	NLS23	NLS24	NLS255	NLS25	NLS26	NLS27	NLS28	NLS29
有效筛选面积: (m ²) Screening Area	0.4	0.68	0.9	1.21	1.7	2.11	2.6	3.14	4.02	5.13	6.13	7.38
进浆浓度: (%) Inlet Consistency	0.15-1.0											
生产能力-孔: (T/D) Capacity-Hole	20-40	30-60	60-100	70-130	110-160	140-260	200-300	250-400	260-520	350-600	420-700	500-900
生产能力-缝: (T/D) Capacity-Solt	15-25	25-45	50-75	55-80	80-120	100-160	120-250	150-300	180-320	220-400	260-480	350-600
进浆压力: (MPa) Inlet Pressure	≤0.4						≤0.6					
电机功率: (Kw) Motor Power	15	18.5	22	22	30	37	45	45	55	75	90	110

运达SSC&SSF 超级筛

YUNDA SSC&SSF SUPER SCREEN

特点 / Features

- ①科学的流体力学设计，装机功率更小，节能效果显著。
Based on hydrodynamics theory, lower motor power, obvious energy saving
- ②优化的转子及筛篮设计，充分使纤维流态化，筛选效率更高。
Optimized rotor and screen basket design make fiber fluidization reasonable, high efficiency.
- ③模块化设计，结构稳定可靠，安装维护省工省时。
Module design, stable and reliable structure, saving labor and time of installation and maintenance.
- ④配备自动加油和机械密封水监控装置、预留DCS接口(轴承温升、振动监测)自动化程度高。
It is equipped with automatic oiling device, and mechanical sealing water monitoring and alarming device, reserved DCS interface (detecting the temperature and shake of bearing), high automatic level.

筛选成本，能耗占六成，纤维流失占两成，
两项合计占八成，因此节能和高效是降低筛选成本的关键。
Screening Cost, 60% energy, 20% fiber loss, total 80%,
so energy saving and high efficiency are the key factors to reduce screening cost.



Model	Inlet Dia(mm)	Accept Dia(mm)	Reject Dia(mm)	Dilution Dia(mm)	Area(m ²)	Capacity(t/d)	Max.Motor(Kw)
型 号	进浆管径	良浆管径	排渣管径	稀释水管道	筛选面积	日产量	电机功率
粗筛段 Coarse Screening							
SSC10	150	150	65	40	0.38	40-120	22,30
SSC20	200	200	65	50	0.72	80-220	30,37
SSC30	250	250	80	50	1.07	120-330	37,45
SSC40	300	300	100	65	1.81	210-560	55,75
SSC50	400	400	150	65	2.83	330-870	75,90
SSC60	400	400	200	80	3.77	450-1100	90,110
SSC70	500	500	200	80	4.90	600-1500	132,160
精筛段 Fine Screening							
SSF10	150	150	65	40	0.38	15-50	15,22
SSF20	200	200	65	50	0.72	30-80	22,30
SSF30	250	250	80	50	1.07	50-130	30,37
SSF40	300	300	100	65	1.81	80-220	37,55
SSF50	400	400	150	65	2.83	130-360	55,75
SSF60	400	400	200	80	3.77	180-480	75,90
SSF70	500	500	200	80	4.90	220-550	110,132

旋鼓式粗筛

DRUM IN-FLOW COARSE SCREEN

■ Cs型粗浆压力筛是集除砂与筛选为一体的国际上先进的纸浆筛选设备。具有筛选质量好、产能大、能耗低、筛鼓寿命长等特点。

■ CS coarse screen is an advanced equipment, integrate cleaning and screening, the product is of good quality, low energy consumption, high capacity and long lifetime of screen basket.



参数表 / Technical Data

型号 Model	CS1	CS2	CS3	CS4	CS5
筛鼓面积: (m ²) Screening Area	0.4	0.9	1.8	2.4	3
生产能力: (T/D) Capacity	30-80	80-180	150-320	200-400	250-500
旋翼与筛鼓间隙: (mm) Clearance between rotor and screen basket	2-4				
筛孔规格: (mm) Hole Size	Φ2-Φ4.5				
进浆浓度: (%) Inlet Consistency	3-5				
进浆压力: (MPa) Inlet Pressure	0.1-0.4				
电机功率: (Kw) Motor power	30-37	45-55	90-110	110-132	132-160

转鼓式碎浆机

DRUM PULPER



参数表 / Technical Data

型号 Model	ZDG250	ZDG275	ZDG300	ZDG325	ZDG350	ZDG375	ZDG400	ZDG425
转鼓直径: (mm) Drum Diameter	φ 2500	φ 2750	φ 3000	φ 3250	φ 3500	φ 3750	φ 4000	φ 4250
处理能力: (T/D) Capacity	70-120	140-200	200-300	300-400	400-550	550-720	750-1000	1000-1400
ZDG A型电机功率: (Kw) ZDG A Type Motor Power	110	160	250	315	400	630	800	1000
ZDG B型电机功率: (Kw) ZDG B Type Motor Power	132	200	315	400	560	800	1000	1250

D型水力碎浆机

D-HYDRAPULPER

- D型水力碎浆机是碎解废纸的专用设备，其槽体截面形状为“D”型，该特殊形状改变了浆料在槽体内的流动途径，使浆料尽快被浸没，并使得转子与浆料接触迅速且次数增多，从而缩短碎解时间，提高生产能力；
- 刀盘筛板间隙可调，且为凸起式设计，重杂质直接沉入槽体积渣槽及沉渣井中，减少了重杂质对刀盘筛板的磨损。

■ D-hydrapulper is the most professional equipment in pulping series. The shape of cross section is D type, and the special design changes the flow route inside of pulper to let stock immersed as soon as possible, and enlarge the meeting chances of rotor and pulper, therefore, reduce the pulping time and increase production.

■ The clearance between the screen plate and blade is adjustable, coupling with lobe design, make the heavy impurity drop into the heavy impurity chamber directly, and reduce the abrasion.



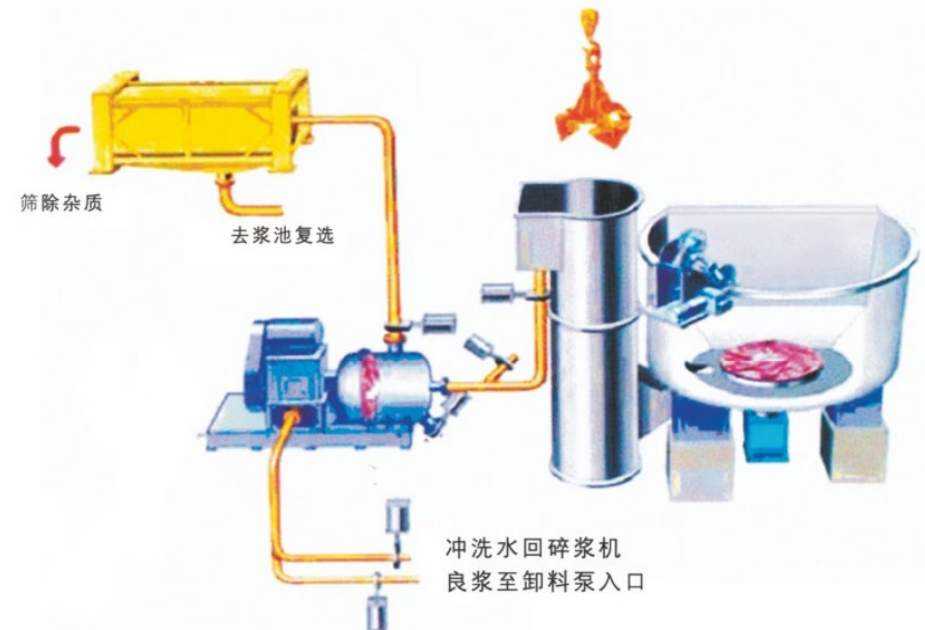
■ 参数表 / Technical Data

型号 Model	ZSD 23	ZSD 24	ZSD 25	ZSD 26	ZSD 27	ZSD 28	ZSD 29	ZSD 30	ZSD 31	ZSD 32	ZSD 33	ZSD 34	ZSD 35	ZSD 36
公称容积: (m ³) Nominal Volume	5	10	15	20	25	30	35	40	50	60	70	90	120	140
处理浓度: (%) Consistency	3-5%													
生产能力: (T/D) Capacity	20-60	60-100	90-120	140-180	180-230	230-280	260-330	300-380	370-450	460-550	550-650	650-800	800-1000	1000-1200
电机功率: (Kw) Motor Power	75	110	160	185	220	280	315	355	450	560	630	900	1100	1250

D型连续碎解系统

D-TYPE CONTINUOUS PULPING SYSTEM

- D型水力碎浆机与杂质分离机、圆筒筛、绞绳机、抓斗等设备组成连续碎浆排渣系统，用于处理OCC、AOCC等，能使浆料中的塑料、苯乙烯泡沫和其它轻、重杂质在未被碎解而能通过碎浆机筛板之前即从水力碎浆机槽体内清除出去，提高生产能力和良浆质量。
- D-type Hydrapulper integrate with impurity separator, rotating screen, ragger, grapple form a continuous beating and removing impurity system, it is used for handling OCC, AOCC, etc. removing impurities such as plastic, styrene foam and other light & heavy impurities from the pulper before going to pulper screen plate. Improve the production capacity and fine pulp quality.



中浓水力碎浆机

MID CONSISTENCY HYDRAPULPER

用于碎解浆板、损纸及废纸。

Used for pulping pulp board, broke and waste paper.



中浓节能转子

主要特点 Main characteristics:

- 节能型中浓转子，刀盘、筛板间隙可调。
- Energy saving rotor, adjustable clearance between the screen plate and rotor .

参数表 / Technical Data

型号 Model	ZDSZ24	ZDSZ25	ZDSZ26	ZDSZ27	ZDSZ28	ZDSZ29	ZDSZ30	ZDSZ31	ZDSZ32	ZDSZ33
公称容积: (m ³) Nominal Volume	10	15	20	25	30	40	60	80	100	120
处理浓度: (%) Consistency	5-8									
生产能力: (T/D) Capacity	40-60	60-90	90-130	120-170	150-200	220-290	300-400	450-600	600-750	800-1000
电机功率: (Kw) Motor Power	90	132	180	220	250	315	400	630	800	1000

高浓除渣器

HD CLEANER

用于制浆流程中，除去纸浆中的各种重杂质。

Used for getting rid of various heavy impurities in stock preparation process.

主要特点 Main characteristics:

- 特大观察窗,操作控制直观简便。
- 分离锥体长, 除渣效率高。
- 除渣浓度在2%-5%之间。
- 特殊快开排渣控制阀, 操作方便, 永不夹渣。
- 锥体采用陶瓷材料, 使用寿命长。
- Easy visual inspection of vortex through illuminated sight glass;
- Easy and simple to handle & maintain;
- Working consistency is from 2 %to 5%;
- High consistence, save energy and chemical;
- No fiber loss and clogging free operation;
- Long lifetime design with ceramics cone.



参数表 / Technical Data

型号 Model	ZSA1A	ZSA2A	ZSA3B	ZSA4B	ZSA5B	ZSA6B
通过量: (L/min) Oughput	800-150	1600-2700	3000-4600	4500-5800	6000-7500	9000-12000
进浆浓度: (%) Inlet Consistency	2-5					
进浆压力: (MPa) Inlet Pressure	0.3-0.35					
排渣方式 RejectingType	自动Automatic、手动 manual					

锥形磨浆机

CONICAL REFINER



■ 主要用于各种长纤维浆；磨浆后纤维损伤较少，纤维的形态及均匀性好，使抄成纸的裂断长，耐破度等指标得以提高。

■ Used for refining all kinds of long fiber pulp; less fiber damage and better fiber morphology and evenness, thus improve the breaking length, durability and other physical index of the completed paper

■ 参数表 / Technical Data

型号 Model	XZM11	XZM12
进浆浓度: (%) Inlet Consistency	2-6	
进浆压力: (MPa) Inlet Pressure	0.1-0.2	0.1-0.3
生产能力: (T/D) Capacity	15-250	30-350
齿圈锥度: Angle Of Gear Ring	40 °	
动齿圈规格: (mm) Moving Ring Size	φ 460x360	φ 560x400
功率范围: (Kw) Motor Power	132-315	250-500

盘式浓缩机

DISC THICKENER



■ 主要用于制浆造纸行业对低浓浆料的洗涤，浓缩。

■ It is mainly used for cleaning and thickening the stock in low consistency

■ 参数表 / Technical Data

型号 Model	ZNP2508	ZNP2512	ZNP2516	ZNP3510	ZNP3512	ZNP3514	ZNP3516
盘扇直径: (mm) Disc Diameter	φ 2500			φ 3500			
盘扇盘数 Number of Disc	8	12	16	10	12	14	16
公称面积: (mm) Nominal Area	60	90	120	150	180	210	240
进浆浓度: (%) Inlet Consistency	0.8-1.2			0.8-1.2			
出浆浓度: (%) Outlet Consistency	3-4			3-4			
单盘产量: (T/D) Single Disc Capacity	AOCC		14-17	AOCC		30-34	
	ONP		7-9	ONP		13-15	
功率: (Kw) Motor Power	7.5	11	15	22	30	37	37

双盘磨浆机

DOUBLE DISC REFINER



■ 该设备主要用于浓度在2%~5%的化学木浆，机械浆，废纸浆的连续打浆，是理想的成浆打浆设备。

■ It is suitable for continuous refining chemical, mechanical, and waste paper pulp under the consistency of 2%~5%. It is the ideal pulp beating equipment.

参数表 / Technical Data

型号 Model	PM20	PM26	PM34	PM42
磨盘直径: (mm) Disc Diameter	20-24 "	26-32 "	34-40 "	42-48 "
最小流量: (L/min) Min. Flow	400	800	1500	2500
最大流量: (L/min) Max. Flow	2500	5000	10000	15000
电机最大功率: (Kw) Max. Motor Power	315	500	900	1700

搅拌器 Agitator

特点 / Features

① 叶片设计先进，推力强劲，且根据不同浓度和浆种调节角度，适用范围大；

Vane adopts advanced design, powerful thrust, sanforizing, the angle can be adjusted according to different pulp and different consistency.

② 可以使用机械密封形式；

This can adopt mechanical sealing

③ 浆料搅拌均匀，单位能耗低。

Make stock more uniform, low energy consumption.



稀释水搅拌器:

主要适用于中浓储浆塔8%~12%

浆料的底部稀释至3%~5%，以保证下道工序的工艺要求。

Dilute Water Agitator: mainly used for dilute pulp in the bottom of mid-consistency chest to 3%~5%, make sure following technological request.

参数表 / Technical Data

型号 Model	FJB600	FJB800	FJB1000	FJB1300	FJB1800
叶片直径: (mm) Vane Diameter	600	800	1000	1300	1800
浆料浓度: (%) Consistency	≤4.5				
浆池容积: (m³) Chest Volume	20-50	50-80	80-120	100-450	150-250
配备功率: (kw) Motor Power	5.5-11	7.5-15	11-30	22-45	45-75