

**33** 岁 1981-2013

Success stems from the  
TRUST AND SUPPORT  
of customers  
成功源于客户的 **信任和支持**

**热烈祝贺**  
CONGRATULATIONS

东莞金田纸业30万吨灰纸板 / 枣庄华润纸业30万吨彩板纸  
舞钢群望纸业13万吨工业纸 / 河南融汇纸业15万吨瓦楞纸  
陕西法门寺纸业10万吨瓦楞纸  
**项目制浆系统成功签约**  
Success of the contract

Success stems from the  
trust and support of customers  
成功源于客户的信任和支持

安德里兹 飞达纸业  
联盛纸业 理文造纸  
河南银鸽 永泰集团 雅都恒兴 泰格林纸 华侨凤凰 华泰集团  
金田纸业 齐兴伟业 港兴纸业 武汉木兰 龙源纸业 浙江金东  
优兰发集团 沙陀股份 金庄科技 玖龙纸业 枣庄华润 法门寺纸业  
融汇纸业 华丰工贸 陕西圣龙 甘肃恒达 东盛纸业 翔陵纸制品  
柯美纸业 太阳纸业 杭州东大 兴泰纸业 中控集团 江河纸业  
青岛海王 世纪阳光 金洲纸业 大指装备 新疆恒发  
建晖纸业 私泰纸业 骏业纸业 顺裕纸业 APP  
保定华康 舞钢群望 金梅纸业 安徽山鹰 新亚纸业  
抚州四海纸业 丰满纸业 浙江高阳  
正大控股 龙海三星 河北华远 博汇纸业

## 郑州运达造纸设备有限公司简介

郑州运达造纸设备有限公司创建于1981年，是中国中原最大的废纸制浆成套设备生产企业，是全国工商联纸业商会理事单位和中国造纸学会机械专业委员会委员，在中国造纸装备企业中，首家与世界著名咨询公司——贝利林纸咨询公司进行战略合作，实施战略咨询。此外，运达公司还与陕西科技大学合作，成立了联合开发中心，设立了专业培训基地。

运达公司主要研发生产废纸制浆设备，如链板输送机、废纸散包干法筛选系统、鼓式碎浆机、D型水力碎浆机、旋鼓式粗筛、中浓压力筛、低脉冲内流压力筛、盘式浓缩机、浮选脱墨机、锥形磨浆机、热分散系统等设备。尤其是近年来自主研发生产的废纸散包干法筛选系统和年产20万吨废纸中浓制浆生产线及封闭筛选系统得到了用户的广泛认可和使用。

运达公司产品销往国内外，国内市场几乎覆盖了各省，除了造纸业比较发达的山东、浙江、江苏、广东、以及河南之外，还有较偏远的如新疆地区等。近几年，

公司产品出口量也在不断增加，为了加大国外市场拓展力度，我们专门成立了国际贸易部。运达公司出口产品主要销往越南、伊朗、印度、泰国、印尼、乌兹别克斯坦、塔吉克斯坦以及俄罗斯等国。

运达公司始终坚持“精诚专业、服务造纸”的经营理念。我们视客户为上帝。公司组织专业人员成立了客户服务部，全天候对客户的专业服务。由于运达公司产品质量稳定，性能优越，服务专业，因而得到了客户普遍的赞誉和信赖。

运达公司目前所处郑州国际机场薛店工业园，距郑州国际机场仅8公里，交通物流快捷，通讯联络便利。在此基础上，运达公司正在兴建更高层次的研发生产基地，以扩大规模、壮大实力。并且还在不断吸引国内外各方面人才共举大业，力争打拼十年，成为中国废纸制浆成套设备领先供应商。

## 精诚专业 服务造纸

Faithful&professional,service for P&P



运达产品研发中心 The arrival of product research and Development Center

### 郑州运达是中国中部最具竞争力的废纸制浆成套设备生产企业

zheng zhou Yunda is the most competitive enterprise who produces sets of waste paper pulping equipments in middle parts of China.



# CONTENTS

## 卷首语

欧洲之行 (02)

## 运达视界

运达正能量 (03)

## 运达人物

师者……备件服务部侯建彬 (04)

## 八方客户

华东区、华南区、华北区、西北区、河南地区及国外客户图文展示 (05-09)

## 运达资讯

生活用纸和特种纸 (10)  
成都展会、济南展会 (11)  
福建联盛总经理陈艳阳到我公司考察 (12)  
福建联盛项目(60万吨涂布白板纸项目成功签约) (12)  
河南融汇纸业15万吨瓦楞纸成功签约 (13)  
舞钢群望纸业13万吨工业纸项目成功签约 (13)  
河南大指造纸装备强强联合开发广西市场 (14)  
郑州运达赢得杭州东大纸业三十万吨涂布白板纸项目订单 (15)  
山东华泰废纸散包干法筛选系统成功运行 (15)  
随州市兴丰源纸业鼓式碎解系统交付安装 (16)  
宜昌翔隆纸业制浆制浆系统交付安装 (16)  
国内外客户来访 (17-18)  
山东枣庄华润纸业设备生产现场 (19)  
东莞金田纸业部分制浆设备完成交货 (19)  
成长中的国际贸易部 (20)

## 魅力运达

工程技术中心罗恒隆总工程师 (21)  
欢度三八妇女节 (22)  
许超峰总经理接受《造纸信息》杂志专访 (22)  
许超峰总经理参与中芬合著《造纸及其装备科学技术丛书》撰写工作 (22)

## 运达征文

运达梦 (23)  
惜春 (24)  
爱心项链 (25)  
中国梦、我的梦 (26)  
心灵是一棵会开花的树 (27)  
故事学管理 (28)

## 产品推介

链板输送机 (30)  
废纸散包干法筛选系统 (31)  
中浓压力筛 (32)  
内流压力筛 (33)  
旋鼓式粗筛 (34)  
转鼓式碎浆机 (35)  
D型水力碎浆机 (36)  
D型连续碎解系统 (37)  
中浓水力碎浆机 (39)  
高浓除渣器 (40)  
锥形磨浆机 (41)  
盘式浓浆机 (42)  
φ500-φ800双盘磨浆机 (43)

## 欧洲之行 Trip to Europe

文 孙军伟 国际贸易部



在过去的二十年间,中国纸消费量一直呈现快速增长趋势,速度赶超所有其他国家,成为世界上第一大纸和纸板消费市场。而以废纸为原料造纸又是目前国内众多造纸企业的优先选择,我国废纸原料回收率不高,但是利用率最高,因而怎样合理、有效的分类利用各类废纸造纸是目前我们面对的新的挑战和机遇。

2013年大年初二,在众多家庭团聚在一起欢度新年之际,郑州运达造纸设备有限公司董事长许超峰、产品研发中心副总许锋携同天津科技大学的赵树雷博士围绕废纸分类深度研究课题展开了为期近半个月的欧洲之行。此次欧洲之行他们先后去了德国、比利时等国家。

在德国期间,许总他们首先拜访了达姆施塔特工业大学,在校方安排的专职工作人员的陪同下参观了该校先进的造纸实验室,优良的实验技术、良好的工作氛围、精良的实验设备以及严谨的工作人员都给他们留下了非常深刻的印象,同时他们也在校方展示了我们的公司及产品,为后期双方的战略合作奠定了基础;其次,许总他们又拜访了慕尼黑某公司,该公司主要研发生产垃圾分类设备及技术,通过物理的手段有效的进行垃圾分类处理,为以后我们进一步完善废纸散包干法筛选系统提供了宝贵的参考资料;第三,许总一行又去了一家专业垃圾分类公司参观了他们现代化的垃圾分类工作现场,通过交流得知他们主要是采用了光电传感器垃圾分类技术。通过这几天的参观、学习、交流使得许总一行对垃圾分类技术有了更深入的认识和了解。

在比利时期间,许总一行第一站拜访了欧洲造纸工业联合会理事长特蕾莎女士,双方针对目前的欧洲和亚洲的造纸状况进行了充分的交流,同时对于废纸和垃圾的分类处理技术也进行了深入的沟通;第二站许总他们拜访了斯道拉索公司,主要针对废纸分类及回收资源的综合利用双方交换了建议和观点,同时对于铁道的枕木回收制浆技术也发表了各自的见解。

此次欧洲之行,使得许总一行三人对于废纸、垃圾的回收、分类以及再利用等问题有了更深刻的认识,也为运达下一步继续完善和开发废纸散包干法筛选系统及垃圾分类系统奠定了物质和技术基础。



主 办: 郑州运达造纸设备有限公司

编辑委员会

主任: 许超峰

副主任: 秦金生

委员: 罗恒隆 曲国富 许要锋 陈保贵 吴志强

主编: 楚松伟

摄影: 刘东枝 刘广升

采编: 李国雨 孙军伟 郭强 王富军 刘心斌

美编: 郭思企划

地 址: 郑州国际机场南店工业园世纪大道东168号

邮 编: 451162

电 话: 0371-62581965

0371-62581888

传 真: 0371-62587979

E-mail: hongyunda001@163.com

网 址: www.zyunda.com

设 计: 郑州新思企划机构

电 话: 0371-65576751



文 吴东燕 办公室



“正能量”是一种健康乐观、积极向上的动力和情感，通过激发内在的潜能，使人表现出一个新的自我，从而更加自信，更加充满活力。

2013年元旦前夕，运达公司为了庆祝新一年的到来，特举办一场知识技能大赛，参加部门有：备料车间、机加车间、铆焊车间、总装车间、营销部，其中包括车间技能比赛以及知识抢答竞赛。竞赛中各个部门职工各显其能，纷纷拿出自己的真本事，展示了电焊、切割等技能。铆焊车间于德玲师傅，虽然是女性，但在竞赛时一点不含糊，最后赢得一等奖。营销部举行了产品讲解竞赛，针对我公司的六大明星产品展开了激烈的讲解。正能量也在这个时候体现出来，他们拿的不仅仅是奖杯，更象征着一份孜孜向学的态度，一种积极的理念。

有句话说，平凡的岗位上总是出现不平凡的事迹。其实不平凡不一定非要立了多大功劳，为公司做多大贡献。平凡的人在自己的岗位上发光发热，也是一种伟大。电工班高建设师傅，一个平凡的维修工，每天干着一样的工作。那天晚上，忙了一天的高师傅正打算睡觉，接到同事电话说水泵坏了，高师傅立即起床检查水泵情况，检查到水泵损坏的原因以后，便立即投入到紧张的维修工作中。当跑到仓库拿维修工具，高师傅跑了十几趟，到凌晨3点的时候，水泵终于修好了。高师傅拖着疲惫的身体回到宿舍，第二天一早，高师傅又准时出现在车间，开始了新一天的工作。高师傅是平凡的，也是不平凡的，他让自己在平凡的岗位上实现了自己的人生价值，传递了运达的正能量。

也是一个夜晚，客户临时通知第二天必须收到货，也就意味着当晚必须发货。随着对讲机里一声，“今晚谁值班？”打破了深夜的寂静。当晚值班负责人杨东浩对着对讲机说道“我是东浩，今晚我值班，我马上去。”随后到车间跟当晚值班人员杨超杰等人开始了一系列的发货工作。听到对讲机里当晚要发货的消息，机加车间主任王伟涛在对讲机里喊道“今晚我车间有人加班，如有需要我可以派几个人帮忙”。短短的几句话，让我们看到了运达人的精神。

试想，如果当晚高师傅没有修理水泵，当晚有客户来参观，那他们会对公司留下怎样的印象，也许就会因为这点水给公司抹黑，让公司产生一连串的“蝴蝶效应”，损失的也不仅是一单生意，甚至更多。如果当晚杨东浩等人没有把发货的事情放在心上，那么同样，后果也是不堪设想的。在运达，每个人都是独一无二的个体，如果每个个体都能在自己的岗位上发光发热，那传递出来的正能量一定是令人震惊的。

曹操有句话：宁教我负天下人，休教天下人负我。充分体现了他的自私自利，这也注定了曹操最后的战败。不是每个人都能传递正能量，也可能传递的是负能量，这主要取决于心态。

运达正能量，传递出来的就是积极向上，迸发活力。运达的每个人都在以新的姿态，新的理念为运达的发展而努力。



## 师者

文 孙盼盼 备件服务部

转眼间，来运达公司已经快了一年了，不得不感叹时光飞逝啊！

这一年的时间里，我学到了很多，也收获了很多，对我影响最大的就是备件服务部的侯经理。他不仅是我的领导，更是我的老师。

运达是我踏入社会的第一站，初来运达公司，我只是一个刚走出校门的学生，什么都不懂，对这个社会一无所知。对自己的前途也是懵懵懂懂，因为专业不对口，刚来上班时，我每天都不知道自己该干什么，也不知道别人都在忙什么，想去插手帮一下忙，也不知道该如何下手。于是整天就坐在那儿无所事事，侯经理也不会要求我做什么，只是告诉我多了解产品，多去车间学习学习。后来熟悉了一段时间，他就教我开始学做报价，学做合同，学着与客户沟通。其实很多话我都不知道该怎么说，就问他，他就一字一句的教我。一点一点的给我讲明白，他的耐心程度是很多人都达不到的。还有，我的计算机操作技术在学校学的并不怎么样，很多操作我都不会，侯经理也是不厌其烦的跟我讲，教我如何操作。这些都是我在学校学不来的。

刚开始我以为领导们都很可怕，来到运达公司才发现，原来不是这样，侯经理特别的平易近人，他完全不把自己当领导，记得那时候是七月初，天气特别热，但是伊期有家客户要配件，货已经开始准备了，因为要出口，所以得装箱，都是一些琐碎的配件，还很重，侯经理就亲自带我去车间发货，所有的事情都是他亲力亲为，有些还找不到木箱来装，他就自己找木板，自己做木箱，每天都是汗流浹背，最后终于装好了，他又一遍一遍的核对，生怕漏掉，因为一旦漏掉，就得好长时间发不过去，影响客户的生产，所以侯经理每次发货都会保证万无一失。

侯经理对工作是尽职尽责，因为备件服务部人手比较少，他每个月都几乎没有时间休息，有好几次都是请完假了，因为有些事必须得他处理，他就又赶来上班了。

……

总之，踏遍心田的每一角，踩透心灵的每一寸，我对他是充满了敬意和感谢！

## 山东华泰集团

45万吨铜版纸项目采用郑州运达输送备料系统  
10#、11#、12#机废纸散包干法筛选系统3套、综合处理能力达到2750吨/天



## 湖北宜昌翔陵

10万吨T纸项目采用郑州运达整套制浆系统



## 新疆恒发纸业

15万吨箱板纸项目采用郑州运达整套制浆系统



## 东莞建晖纸业

采用郑州运达废纸散包干法筛选系统 一期改造、二期改造、三期40万吨箱板纸项目均采用郑州运达链板输送机



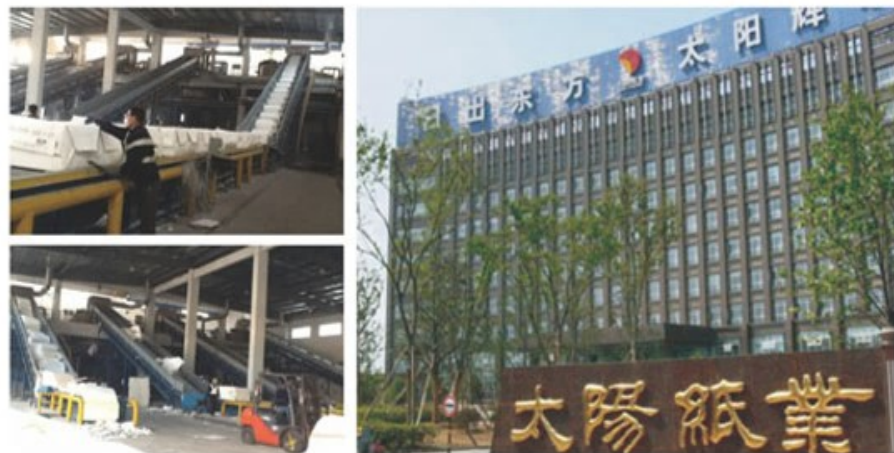
## 浙江金东纸业

年产15万吨涂布白板纸项目采用郑州运达废纸散包干法筛选系统、鼓式碎解系统、中浓粗筛系统、精筛系统、网前流送系统



## 山东万国太阳食品包装材料有限公司

年产40万吨食品包装白卡纸（PM26）项目采用郑州运达输送备料系统



## 浙江高阳纸业

年产18万吨涂布白板纸项目采用郑州运达废纸散包干法筛选系统、鼓式碎解系统、中浓粗筛系统



## 河南飞达技术产业

10万吨白面牛卡项目采用郑州运达全套制浆设备



## 江门星辉纸业

30万吨涂布白板纸项目采用郑州运达输送系统和废纸散包干法筛选系统



## 广东理文造纸

采用郑州运达废纸散包干法筛选系统



## 生活用纸和特种纸

生活用纸和特种纸虽然相对于工业包装用纸来说产量比较小,但是随着现代人们生活水平的不断提高,他们越来越成为人们生活或工作中不可缺少的因素,因此将来的市场潜力是非常宽广的。

随着郑州运达造纸设备有限公司的不断发展,我们的制浆设备不仅更多的使用于生产工业用纸企业,而且也在生活用纸和特种纸生产企业中也越来越被他们认可。近期郑州运达陆续签订了一批制浆设备合同用于生产生活用纸以及特种纸。

- ◆ 2012年6月, 山东信和造纸工程有限公司与郑州运达签订了网前流送系统
- ◆ 2012年10月, 四川友邦纸业有限公司与郑州运达签订了2套网前流送系统
- ◆ 2012年11月, 河北达亿纸业有限公司与郑州运达签订了中浓碎浆机以及网前流送系统
- ◆ 2012年11月, 江西弘泰纸业有限公司与郑州运达签订了中浓压力筛以及网前流送系统
- ◆ 2012年11月, 东莞中桥纸业与郑州运达签订了网前流送系统
- ◆ 2013年1月, 成都聚家纸业有限公司与郑州运达签订了30m<sup>2</sup>的中浓碎浆机
- ◆ 2013年1月, 潍坊凯信机械有限公司与郑州运达签订了网前流送系统
- ◆ 2013年2月, 蒙河聚源纸业有限公司与郑州运达签订了链板输送机及中浓碎浆机

## Chengdu Paper exhibition 成都纸展

文 张志明 营销中心

2013年3月13号-15号西部(成都)制浆造纸技术装备、纸业、生活用纸展览交易会在成都世纪城国际会展中心成功举办。

西南造纸产业西部开发春风,发展势头迅猛,发展速度也高于全国平均水平。鉴于此我郑州运达造纸设备有限公司积极参加行业展会,同时该展会也吸引了众多造纸装备及纸业的参展商,我们参展的节能型中浓压力筛(同前送)给观众留下深刻印象并得到客户的广泛赞赏,并在展会结束之后顺利成交3笔订单。

郑州运达造纸设备有限公司秉承“精诚专业,服务造纸”的理念,为全国造纸企业提供优质的挣钱机器。



## Jinan Paper exhibition 济南纸展

文 赵坤 电子商务部

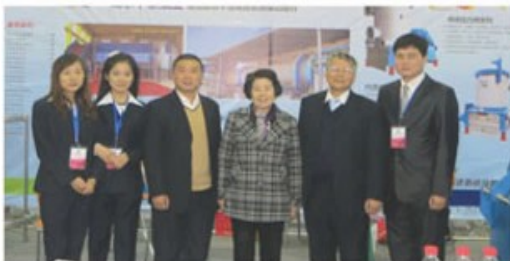
2013年3月19日至2013年3月21日,第十一届山东制浆造纸技术及装备展会正式召开。这是由山东出版集团、山东省轻工业协会等联合举办的第十一届行业覆盖面广的综合性纸展,是国内规模最大的国际纸展之一,得到了业界

的广泛关注和认可。

在展会期间,郑州运达接待了大批的国内外客户,并与一些项目客户做了简明的产品展示和技术沟通。郑州运达所推出的中浓压力筛以及同前筛不仅做工精细,而且节能高效,得到了业内人

士的一致好评。

通过参加此次展会,让更多的客户认识了运达,也让运达的产品走向更多的国内外客户迈出了坚实的一步。



## 运达成功签约福建联盛60万吨 涂布白板纸项目

文 刘心诚 营销中心

福建联盛(龙海)纸业新项目单机60万吨涂布白板纸项目,整套备料系统,10条链板输送机,4台散包干法筛选系统及匀纸机采用郑州运达造纸设备有限公司的设备。福建联盛纸业是我们的传统客户,与我公司一直保持着良好的合作关系。郑州运达愿意以一流的品质、一流的服务为客户打造一流的品牌。



## 福建联盛总经理陈艳阳到我公司考察

文 刘心诚 营销中心

为了更好地了解我公司产品,福建联盛(龙海)纸业有限公司陈艳阳总经理对我公司进行了参观、考察。在通过PPT对运达六大明星产品进行大概了解之后,在许总以及秦总的陪同下,参观了车间,与运达设备进行近距离的接触,并对运达制浆设备给予了肯定。此次,陈艳阳总经理来运达参观也促进了双方在后期的合作。





## 河南融汇纸业15万吨瓦楞纸项目 采用我公司整条制浆线设备

文 赵坤 电子商务部

热烈祝贺河南融汇纸业有限公司15万吨瓦楞纸项目开展，并与2013年3月份与我公司签约成功，采用我公司整条制浆线设备。

郑州运达造纸设备有限公司是专业研制生产造纸制浆造纸设备的公司，经过三十多年的发展，郑州运达早已成为了业内相当具有竞争力的企业。此次与河南融汇纸业的签约更是证明了郑州运达在制浆造纸设备方面的实力。



## 舞钢群望纸业13万吨工业纸板项目 成功签约

文 赵坤 电子商务部

2013年3月，郑州运达与舞钢群望纸业成功签约，运达公司将为舞钢群望纸业的工业纸板项目提供整套制浆系统设备和调试安装服务。

舞钢市群望纸板有限公司是河南省唯一一家集纸板的研发、生产、销售于一体的股份制企业，现有年纸板生产能力100000吨。主要设备有引进芬兰技术、工艺先进，设备精良，主导产品为双灰纸板、全灰纸板、涂布白板、牛皮挂面纸板及全灰板桶底桶盖等，产品具有硬度高、表面光滑、平整度好等优点，能与进口纸板相媲美。

运达制浆设备产品和服务将有助于提高群望纸业的生产效率和能力，为群望纸业快速发展提供助力。



## 河南大指造纸装备强强联合开发广西市场

文 孙军伟 国际贸易部

2013年1月18日郑州运达成功与河南大指造纸装备集成工程有限公司成功签约，由大指造纸装备总包广西一家造纸企业2640mm\*500mm/min特种纸项目，从而为双方更好的联合开发广西市场创造了一个良好的开端。

郑州运达作为国内造纸装备最具竞争力的供应商主要研发生产先进的造纸制浆设备，此次与河南大指合作主要为广西客户提供链板输送机、中浓水力碎浆机、干纸碎浆机、中浓压力筛、损纸处理压力筛以及筒前流送筛和稀释水筛等设备。

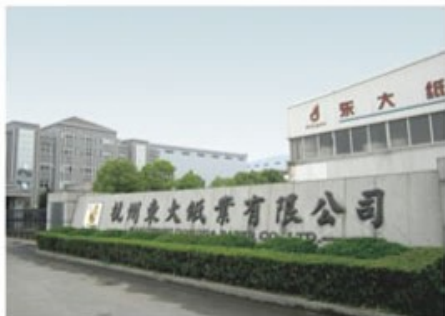
河南大指造纸装备集成工程有限公司作为河南江河纸业股份有限公司的子公司，主要是以江河纸业为依托，将其拥有的高速纸机核心技术、改造经验与国内现有制造业资源进行战略组合，实现了高速宽幅造纸成套装备的国产化。他们在研究生产纸机关键设备的同时，还为行业提供集成工程服务；承接从工程设计、设备集成到安装、调试的交钥匙工程。

相信通过这次双方的强强联合，会对我们以后的继续合作创造一个契机，从而为进一步深度服务广大造纸企业提供更多的途径及平台。

## 郑州运达赢得杭州东大纸业三十万吨涂布白板纸项目订单

文 赵坤 电子商务部

2012年年底,郑州运达成功与杭州东大纸业有限公司签约,此次签约的项目包含了输送备料、散包拆选及AOCC碎解、ONP碎解系统。此次合同的签约是继杭州东大与我公司签署中浓碎选之后的又一重大项目,具有长远的战略意义,为郑州运达继续扎根浙江市场为客户提供优质、高效、节能的造纸装备提振了信心!



## 山东华泰废纸散包干法筛选系统成功运行

文 赵坤 电子商务部

2012年6月郑州运达与山东华泰成功签约10#、11#、12#机废纸散包干法筛选系统,2012年10月废纸散包干法筛选系统在山东华泰成功运行。山东华泰纸业股份有限公司主要从事新闻纸、文化纸的生产及销售,截至2008年总产能达160万吨,其中新闻纸现有产能120万吨,占国内新闻纸市场三分之一份额,是国内最大、市场占有率最高的新闻纸生产企业,全球单厂最大的新闻纸生产基地。本次成功签约,既证明了郑州运达生产的废纸散包干法筛选系统设备的先进技术和郑州运达在造纸业的影响力,也充分说明了郑州运达设备优越的技术和质量保证吸引更多客户的。



## 随州市兴丰源纸业鼓式碎解系统交付安装

文 于长江 营销中心

2013年1月14号,随着最后一批设备到达随州市兴丰源纸业,标志着随州市兴丰源纸业转鼓碎解系统如期交付使用。随州市兴丰源纸业新项目为400D/T箱板纸,采用我公司φ3250转鼓碎解系统



## 宜昌翔陵纸制品制浆系统交付安装

文 于长江 营销中心

宜昌翔陵纸制品有限公司10万吨高强瓦楞纸、T纸项目制浆设备如期顺利交付安装。

此制浆系统包括链板输送机、φ3500鼓式碎浆机、中浓粗筛、分级筛、精筛、中低浓除渣器、双盘磨浆机及网前流送系统。



## 国内外客户来访



抚州四海纸业吴总和马工来我公司参观考察。公司许总、秦总热情接待并带领他们参观了我们的技术研发中心和生产制造现场。



湖北当阳金庄科技有限责任公司董事长金晓春，财务总监董会计等代表来我公司参观考察了生产制造现场，并提出了很多宝贵的意见。此次来访，更加促进了双方的友好关系，为双方的合作打下了坚实的基础。



中东地区某纸业公司客户来郑州运达参观考察洽谈业务



## 山东枣庄华润纸业设备生产现场

在2012年11月，郑州运达造纸设备有限公司成功与山东枣庄华润纸业股份有限公司签订整条制浆线设备，双方达成合作关系。为了能按期交货，目前郑州运达各部门积极协调安排，定制合理的工作计划，生产车间更是在保证产品质量的基础上积极生产设备。

山东枣庄华润纸业股份有限公司是一家以生产石膏板护面纸为主导产品的大型外商独资企业，由香港亚太企业有限公司于1998年10月独资兴建而成。公司通过了国际质量、环境管理体系和计量保证确认认证。注册商标于2009年4月被国家工商行政管理总局商标局认定为“中国驰名商标”，成为枣庄市第一家获此殊荣的企业，生产的产品荣获“山东名牌”称号，被法国科技质量监督评价委员会评为“中国高质量产品”、“向欧盟市场推荐产品”。

山东枣庄华润纸业股份有限公司新项目整套制浆线采用运达制浆设备，使运达制浆设备成功进入山东市场，运达造纸设备以高品质的产品和优质的服务，取得客户的信赖，运达的腾飞之路刚刚开始。



## 东莞金田纸业部分制浆设备完成交货、安装

2012年12月8日，郑州运达赢得了广东东莞金田纸业30万吨灰板纸项目整条制浆设备订单。东莞金田纸业是全球最大的灰板纸生产基地。2013年4月底，郑州运达完成了4米转鼓碎浆机的生产制作并将设备安全运送到东莞金田，其他设备也在紧锣密鼓的生产加工制作中。此次所生产的转鼓碎浆机打破了郑州运达的记录，所生产的4米转鼓碎浆机是截至目前为止郑州运达所生产的最大的转鼓碎。目前，随着设备运送到东莞金田纸业厂区内，郑州运达派出的专业安装团队也开始了紧张地安装工作。

郑州运达感谢东莞金田对我公司的信任，郑州运达将为东莞金田提供全套制浆设备以及相关的工程及调试服务。我们相信双方此次的合作对于推动双方公司的发展都有着深远的意义。



文 孙军伟 国际贸易部

“咬定青山不放松，立根原在破岩中。千磨万击还坚劲，任尔东西南北风。”很喜欢这首诗，虽然是对竹子顽强生命力的一种赞颂，但是它也告诉了人们确定目标后就要为实现目标而坚持不懈。

自从公司2011年正式成立国际贸易部以来，为了实现海外市场的拓展与宣传，公司不断的参加各种国内和国外的展会，甚至直接深入到海外客户的现场进行市场调研、技术交流、商务谈判以及指导安装服务。

2012年公司又毅然快速成立了电子商务部，建立起多语种网站，加大了网络宣传的力度，拓宽了海外市场的渠道，更加方便了客户找到运达的途径以及我们产品在客户媒体上的曝光率。不管是我们主动出击还是客户网上查询都能让客户了解到运达的产品及服务。

2013年春节以后，运达公司国际贸易部陆续给塔吉克斯坦、俄罗斯、伊朗客户发货完毕，并且接待了一大批来运达考察的国外客户。通过国际贸易部员工积极主动的与客户沟通答疑，近期又陆续跟印尼、马来西亚、俄罗斯等客户签订了供货合同。

心有多大，市场就会有多大；我们坚信努力了一定有收获，让我们一直进行下去！

## Engineering Technology Center Luo total teaching 工程技术中心罗总授课



文 刘广升 电子商务部

2013年2月18日，郑州运达工程技术中心总工程师罗德峰为运达销售团队进行了培训。此次培训，使得运达的销售人员对客户需求信息表以及项目过程中怎样了解客户的项目信息，以备工程技术中心制作方案提供可靠详细的资料等内容有了深度了解，也更懂得了如何才能使得客户更加地信任郑州运达。

## To celebrate International Women's Day 欢度三八妇女节

文 吴东燕 办公室

3月8日是“国际劳动妇女节”。作为一个女性的节日，郑州运达造纸设备有限公司为所有在职女性职工准备了丰厚的节日礼品。

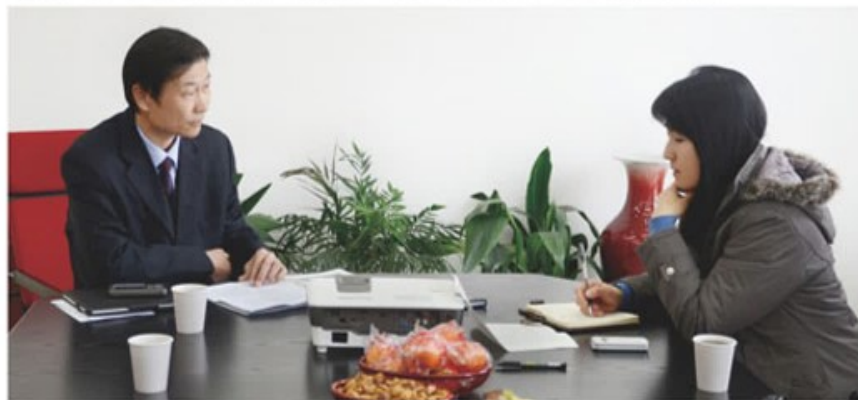
3月8日上午，郑州运达所有女性职工相聚在三楼会议室，大家一同度过了三八妇女节。活动当日，由公司秦总向全体女职工致以了节日的祝福，在祝福中让大家感受到了郑州运达公司这个大家庭的温暖。



## 许超峰总经理接受《造纸信息》杂志专访

2013年4月8日下午，郑州运达迎来了《造纸信息》的梁川和田风洲记者。他们此行主要是对我公司创始人董事长兼总经理许超峰先生进行采访。在整个采访的过程中，许总对于两位记者所提出的造纸方面的问题给出了专业性的回答。《造纸信息》是由中国造纸协会、中国造纸学会和中国制浆造纸研究院主办的，以信息来源可靠、内容丰富、可读性强而受到各方面的关注，它也是我国造纸界仅有的公开发行的信息类刊物。

《造纸信息》此次对郑州运达董事长兼总经理许超峰的专访，不仅凸显了郑州运达在中国造纸制浆设备制造业中的领先地位，而且更增加了郑州运达继续秉承“精益求精，服务造纸”经营理念的决心，努力为广大客户量身打造挣钱机器。



## 郑州运达总经理许超峰参与中芬合著《造纸及其装备科学技术丛书》撰写工作

2013年5月，郑州运达总经理许超峰与其他众多造纸界专家一同相聚南京，参与中芬合著《造纸及其装备科学技术丛书》的撰写工作。

芬兰是世界上造纸技术及装备最发达的国家之一，为了使我国造纸大国发展成为造纸强国，由中国轻工业联合会、中国造纸协会、中国造纸学会和中国轻工企业投资发展协会共同决定，和芬兰相关部门联合编著《造纸及其装备科学技术丛书》，共30卷，分“制浆系统”和“造纸系统”两大部分。

据许总介绍，5月11号所举行的会议，主要讨论并确定了“中芬合著《造纸及其装备科学技术丛书》中“制浆系统装备丛书”部分撰写的总体规划及任务分配，并对全书的整体构架、规范和涉及的知识产权保护等方面进行了详细讨论。许总经理坚信，此次中芬双方的合作对于促进中国造纸的发展有着相当深远的意义。



## 创新是企业生存的根本 贺运达获得新专利

文 刘广升 电子商务部

前国家主席江泽民曾说过“创新是一个民族进步的灵魂，是一个国家兴旺发达的不竭动力”。其实，没有创新的企业是没有希望的企业，只有不断地创新，才能够处于不败地位，才能够拥有更长久的发展。创新就是企业生存的根本，郑州运达这三十年的发展可谓与企业的创新精神息息相关。

郑州运达为了不断提高产品的质量和运行的稳定性，在保持产品的基本性能之外，又对很多关键部位甚至是整个产品进行一系列的优化创新，始终将创新放在首位，积极优化设备。继2007年郑州运达废纸包干法筛选系统获得首项国家专利以来，近期郑州运达又通过了国家知识产权局的专利申请，获得了中浓压力筛转子、链板输送机链条封闭结构、中浓水力碎浆机等十余项的国家专利。古人云“逆水行舟，不进则退”，而郑州运达则认为在激烈的市场竞争中没有创新精神的企业就会被淘汰。所以郑州运达不断地完善创新成果，努力使自己始终处于竞争的上游，为客户提供更多节能、高效、稳定的造纸制浆设备。



### 扫一扫，加入运达微信平台 精美礼品相赠

活动规则

- 1、扫描微信二维码加入运达微信平台，有精美礼品相赠
- 2、扫描微博二维码收听运达官方微博，有精美礼品相赠
- 3、活动仅限内部员工，最终解释权归运达公司所有



## Dream yunda 运达梦

文 刘振中 技术部

在十八大召开圆满结束后，习主席说的“中国梦”，我想早已口耳相传到了神州大地。大家无不在讨论中国梦，为祖国的新领导集体的走马上任庆祝，也为实现中国梦，实现祖国的伟大复兴而期待，为更好的改善每个中国人的生活状态而翘首企盼。因为“中国梦”关系着每个中国人，每个家庭，每个社区，每个企业的梦。

在这个春天里，每一个公司员工其实也都有一个“运达梦”，为了目标奔着方向，朝着未来进发。

2012年里公司正式成立了工程技术中心、备品备件服务、电子商务部，完善了质检中心，公司队伍壮大了，魅力也大了，订单也多了，超额完成了年度计划。进入2013，5S管理、ERP系统和ISO管理体系的继续推进，营销战略布局等等。不过在这春天里，车间忙活的热火朝天，随着东完全田制浆线，山东华润制浆线，舞钢群望制浆线的签订，加上其它大大小小的订单，公司的生产计划排的密密麻麻，车间成品如雨后春笋般放置在车间成品区，发货车一辆辆的进进出出，车间的师傅们也是干劲十足，为按时交货拼搏出力，生产部协调各部门顺利完成订单，保证不耽误每个客户。

在公司的周三全体例会上，老总也给出公司2013年实现1.2亿营收的目标，争做中国制浆设备的引领者，为运达梦想而奋斗，为客户梦想而实干，为“中国梦”而努力。



文 徐兴 技术部

今年的春天似乎来得非常的匆忙，冬迟迟不能离去，每个人都还披着厚厚的棉衣，春的脚步却在某天晚上从冰冷的土地上偷偷而至。如新生的婴儿，好奇地睁开眼看着周围的新事。

春来了，我在田野上看到那点点翠绿，我的心中自然而然地响起声音。我想，那些顽强的种子也无法忍受冰冷的土地及无尽的黑暗，它们都迫不及待地地从土地里钻出享受春天的气息，一个冬天把它们压抑的太久太久。

虽然，到处都还存在着寒冬留下来的痕迹，但春踩着冬的尾巴上来了，春是冬的终结者，它会把冬的残酷和寒冷终结，降生机与温暖于人间，天地万物，在春的脚步中，慢慢苏醒。一切的一切都脱去那层厚厚的沉重，带着轻快的心情去享受春的气息。

春它不会大摇大摆降临，它总是默默地出现在你身旁，使你来不及感受，它又会偷偷的把自己藏起来。这让我想起了我的母亲，她总是在我需要她的时候，提前出现，我的母亲总是这样默默地爱着她的儿子，母爱无价。难道春不是一个这样的母亲吗？它总是在需要的时候，适时地把生机和温度降临大地，而当一切都生机勃勃，春意盎然的时候，把这一切传递给了夏，让夏享受着这一成就。

有人说，春太娇弱，太短暂，我们还来不及去感受春的温柔，就被炎炎夏日挡住了脚步。是的，春总偷偷的来，轻轻地离去。它从不索求，它只给予，所以啊，我们要学会珍惜，把这一切珍藏在脑海里，当你在夏日炎炎、秋天凋谢、寒冬冷冽的时候回味一下春的温柔，会把所有的烦恼与不快忘记，重拾轻快的脚步起程，创造自己的未来。

时间阻挡不住春的脚步，也留不住春的身影，只要我们懂得珍惜，且行且珍惜！

# LOVE NECKLACE

## 爱心项链



文 纪磊 生产部



在一个风雪交加的夜晚，一位名叫克雷斯的汽车驾驶员被困在郊外，他的汽车坏了。正当他焦急万分的时候，有一个骑马的中年男子路过此地，这位男子用马把克雷斯的汽车拉到一个小镇上。当克雷斯特拿出钱对他表示感谢的时候，这位男子说：“我不要求回报，但我要你给我一个承诺，当别人有困难的时候，你也尽力去帮助他。”

在后来的日子里，克雷斯特帮助了許多人，并且也告诉被帮助的同样的一句话。

4年后，克雷斯特被洪水困在一个岛上，一位少年帮助了他。当他感谢少年的时候，少年竟然说出了那句克雷斯特永远不会忘记的话：“我不要求回报，但我要你给我一个承诺——”克雷斯特的心里顿时涌起一股暖流。

爱心是不需要回报的，但爱心是可以传递的。如果说，每一件善事都是一颗珍珠的话，那么我们每一个人都是可以是一条金线。用爱心把它们串起来，这就是一条最珍贵的无价的项链。

正如三十二岁的运达，员工们在工作中投入爱心，认真对待每一件产品，真诚对待每一位客户。成员对待产品像是每一颗珍珠，在公司发展大计的这条金线上，用爱心串起了一条最珍贵的项链。

精干诚成的她，致力专业，博采众长。我们运达人坚信：这颗暖流不会停歇……



文 黄志超 技术部

# 中国梦 我的梦

## CHINA DREAM MY DREAM

总想在未来成为那么一个人，有叱咤风云的能力，有挥斥方遒的霸气和胆识，于是有了一个年少的梦。

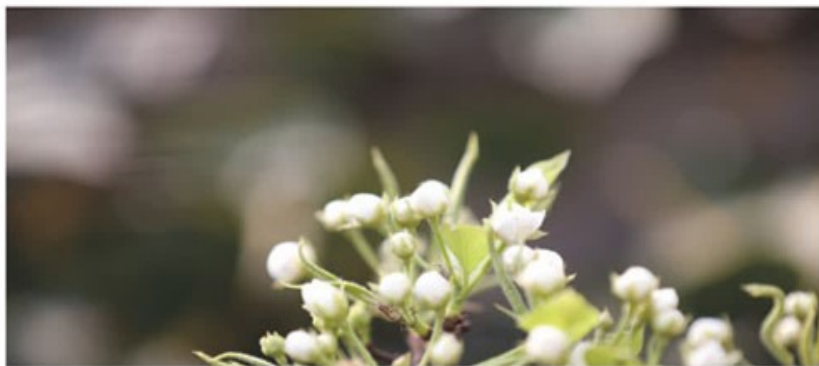
“少年富，则国富，少年强，则国强”我说我心怀天下，心系四方，我志我前途无量，定成天之骄子，中国未来的一代精英，或许可笑，笑我年少轻狂，笑我的梦想不可触亦不可及，我不然，我的梦便是中国的梦的其中一员。于是潇潇洒洒，我开始那徒步以行千里，我要看尽祖国大好河山圆我中国梦。

去过泰山，方知其雄伟巍峨，站在高峰之上，才能真切体会到“会当凌绝顶，一览众山小”；到过陕北才能体会到黄土高原的浑厚，听到锣鼓就能体会到当地人的激情；到过上海，才能深深体会到我盛世中华是那般繁荣昌盛，去过西藏都会被那里纯朴民风所吸引为那里的雪域所折服……不禁感叹江山如画，而我的脚步不曾停止，还要去那很多没去过的地方，我要去看中国的河山，慢慢地去圆我的梦。

或许有人说的不错，读万卷书，行万里路，通过一次次的旅行来看中国，开阔自己的视野，让自己拥有一份豁达的胸怀和对事物的独特见解，增强自己适应社会的能力，这也是一个很好的选择，社会复杂，其中的弱肉强食又岂能会简单，其中的世态炎凉又是如何深邃。

我是一个倔强而心胸宽广的人，优质的勾勒着未来的蓝图，我知道实现很难，但我不想放弃，我不甘平凡，我选择砥砺前行搏击苍穹，傲视云天，我想我的梦便是中国的梦。

莫要笑我年少轻狂，正因为年轻才疯狂，那徒步以利我行，圆我的梦。



文 赵丽晴 生产部

## 心灵是一棵会开花的树

我说人的心灵是一棵树，一棵会开花的树。

真的，心灵是一棵树，从你来到这个世界，从你走进茫茫人海，从你睁开那睁开蒙昧的眼睛那一刻开始，这棵树就已经悄悄地发芽、生根，悄悄地长出绿叶，伸展开枝桠，在你的心里形成一片只属于你的绿荫。你不相信吗？

你也许不知道，其实不知不觉中，你已经无数次看见这样的花，在你自己身边开放。

当你在万籁俱寂的夜间，突然听到一曲为你而响起的美妙音乐……

当你在十字路口徘徊，有人微笑着走过来给你善意的指引！……

当你发现有一双美丽的眼睛，用清澈的目光默默凝视着你……

我无法——列举各种各样的“当你”，当你欢乐，当你迷茫，当你为世界的壮阔和奇丽发出惊奇的赞叹，当你被人间的真情和温馨深深地感动……

当你的灵魂和感情受到震撼，受到感动，不管这种震撼和感动如闪电雷鸣般强烈，还是像微风一样轻轻从你心头掠过……

每逢这样的时刻，便是你观赏到心灵之花向你怒放的时刻。谁也无法预见心灵之花开放的时候，更无法向你描述它们怒放时的奇妙景象，但我可以告诉你，这样的花，每时每刻都在人间开放。当你向世界奉献爱心的时刻，就是花开的时刻。

愿你的心灵悄悄地开花。

愿我们的世界成为一个心花怒放的世界。





The story says management

## 故事说管理

文 杨永辉 供应部

### 一、高明的医术：

魏文王问名医扁鹊说：“你们家兄弟三人，都精于医术，到底哪一位最好呢？”

扁鹊答：“长兄最好，中兄次之，我最差。”

文王再问：“那么为什么你最出名呢？”

扁鹊答：“长兄治病，是治病于病情发作之前。由于一般人不知道他事先能铲除病因，所以他的名气无法传出去；中兄治病，是治病于病情初起时。一般人以为他只能治轻微的小病，所以他的名气只及本乡里。而我是治病于病情严重之时。一般人都看到我在经脉上穿针管放血，在皮肤上敷药等大手术，所以以为我的医术高明，名气因此响遍全国。”

管理心得：事后控制不如事中控制，事中控制不如事前控制，可惜大多数的事业经营者均未能够体会到这一点，等到错误的决策造成了重大的损失才寻求弥补。而往往是即使请来了名气很大的“空降兵”，结果于事无补。

### 二、曲突徙薪：

有位客人到某人家里做客，看见主人家的灶上烟囱是直的，旁边又有很多木材。客人告诉主人说，烟囱要改曲，木材须移去，否则将来可能会有火灾，主人听了没有作任何表示。

不久主人家里果然失火，四周的邻居赶紧跑来救火，最后火被扑灭了，于是主人宰羊宰牛，宴请四邻，以酬谢他们救火的功劳，但并没有请当初建议他将木材移走，烟囱改曲的人。

有人对主人说：“如果当初听了那位先生的话，今天也不用准备筵席，而且没有火灾的损失，现在论功行赏，原先给你建议的人没有被感恩，而救火的人却是座上客，真是很奇怪的事呢！”主人顿时省悟，赶紧去邀请当初给予建议的那个客人来吃酒。

管理心得：一般人认为，足以摆平或解决企业经营过程中的各种棘手问题的人，就是优秀的管理者，其实这是有待商榷的。俗话说：“预防重于治疗”，能防患于未然之前，更胜于治乱于已成之后，由此观之，企业问题的预防者，其实是优于企业问题的解决者。

运达公司从一开始就应客户和市场需求，主要研发生产废纸制浆设备，如链板输送机、废纸干法散包筛选系统、鼓式碎浆机、D型水力碎浆机、旋鼓式粗筛、中浓压力筛、低脉冲内流压力筛、盘式浓缩机、浮选脱墨机、锥形磨浆机、热分散系统等设备。

Yunda company was to follow the marketing demand to mainly manufacture wastepaper pulp making equipments, such as Wastepaper Wraps Dry Separating & Screening System, Drum Pulper, Various Chain Conveyers and Hydrapulpers, and Wastepaper Processing Equipment, Drum In-Flow Coarse Screen and Mid-Consistency Cleaners, Low Impulse In-Flow Pressure Screen, various mid consistency and Outflow Pressure Screens, Deinking and Flotation Machines, Refiners, Dispensing System, Thickeners, Agitators and various pumps.

## 链板输送机

### CHAIN CONVEYER



### 链板输送机技术参数 Technical parameters

型号 Type	BFW	BFW	BFW	BFW	BFW	BFW	BFW	BFW
链板有效宽度(mm) Effective width	1200	1400	1600	1800	2000	2200	2400	2600
输送物料 Raw material	浆板, 废纸, Pulp board, Waste paper							
喂料能力(m <sup>3</sup> /h) Capacity	65-210	80-255	95-300	110-345	140-390	160-430	200-500	240-600
物料最大块度(mm) Max dimension	1000	1200	1400	1600	1800	2000	2200	2400
电机功率(kw) Motor power	3-5.5	4-7.5	5.5-11	11-15	15-22	22-30	30-45	37-55
备注 Remarks	以上参数依原料不同将会做相应的调整, 最终参数详见技术方案。 The parameters can be adjusted according to different raw materials, the final one please Refer to the technical text.							



## 废纸散包干法筛选系统

THE WASTE PAPER WRAPS DRY SEPARATING & SCREENING SYSTEM



废纸散包干法筛选系统技术参数  
Technical parameters

型号 Type	SBJ-12	SBJ-13	SBJ-14	SBJ-15
筛筒直径(mm) Drum diameter	Φ3000	Φ3250	Φ3500	Φ3750
处理能力(t/d) Processing Capacity	300-450	400-600	500-800	650-1000
配用功率(kw) Motor power	37	37	2*30	2*37
进料块度(mm) Size of materials	1000×1200×1000			
废纸含水率(%) Moisture	< 15			
备注 Remarks	以上参数依原料不同将会做相应的调整, 最终参数详见技术方案。 The parameters can be adjusted according to different raw materials, the final one please Refer to the technical text.			

## 中浓压力筛

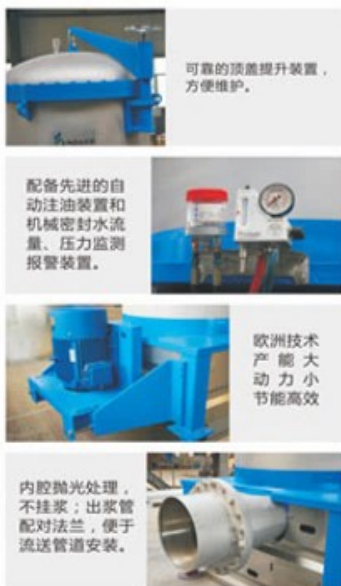
MID CONSISTENCY PRESSURE SCREEN



中浓压力筛技术参数  
Technical parameters

型号 Type	ZNS80	ZNS81	ZNS82	ZNS83	ZNS84	ZNS85	ZNS86	ZNS87	ZNS88	
筛筒有效面积(m²) Screening effective area	0.21	0.32	0.66	0.96	1.26	1.7	2.12	3.29	4.48	
进浆浓度(%) Inlet consistency	1.0-4.0									
生产能力(t/d) Production Capacity	孔 Hole	30-40	50-80	90-160	135-250	180-320	220-420	260-500	400-700	500-1000
	缝 Slot	20-30	30-50	60-100	90-150	120-190	150-210	200-300	300-450	320-730
进浆压力(Mpa) Inlet pressure	0.2-0.4									
电机功率(kw) Motor Power	15-22	22-55	30-75	37-90	45-110	55-132	75-160	90-220	132-280	

## 内流压力筛 INFLOW PRESSURE SCREEN



内流压力筛技术参数  
Technical parameters

型号 Type	NLS21	NLS22	NLS23	NLS24	NLS25	NLS26	NLS27	NLS28	NLS29	
筛鼓有效面积(m <sup>2</sup> ) Screening effective area	0.68	1.21	1.70	2.11	3.14	4.02	5.13	6.13	7.38	
进浆浓度(%) Inlet consistency	0.4-0.8									
生产能力(t/d) Production Capacity	孔 Hole	30-60	70-130	110-160	140-260	250-400	260-520	350-600	420-700	500-900
	缝 Slot	25-45	55-80	80-120	100-160	150-300	180-320	220-400	260-480	350-600
进浆压力(Mpa) Inlet pressure	0.1-0.4									
电机功率(kw) Motor power	18.5	22	30	37	45	55	75	90	110	
备注 Remarks	以上参数依原料不同将会做相应的调整，最终参数详见技术方案。 The parameters can be adjusted according to different raw materials, the final one please Refer to the technical text.									

## 旋鼓式粗筛 DRUM IN-FLOW COARSE SCREEN

■ Cs型粗浆压力筛是集除砂与筛选为一体的国际上先进的纸浆筛选设备。具有筛选质量好、产能大、能耗低、筛鼓寿命长等特点。

■ CS coarse screen is an advanced equipment, integrate cleaning and screening, the product is of good quality, low energy consumption, high capacity and long lifetime of screen of screen basket.



旋鼓式粗筛技术参数  
Technical parameters

型号 Type	CS1	CS2	CS3	CS4	CS5
筛鼓公称面积(m <sup>2</sup> ) Screening Area	0.4	0.9	1.8	2.4	3
生产能力(t/d) Production Capacity	30-80	80-180	150-320	200-400	250-500
旋翼与筛鼓间隙(mm) Clearance between rotor and screen basket	2-4				
筛孔规格(mm) Hole specification	Φ2-Φ4.5				
进浆浓度(%) Inlet consistency	3-5				
进浆压力(Mpa) Inlet Pressure	0.1-0.4				
电机功率(kw) Motor power	30-37	45-55	90-110	110-132	132-160

## 转鼓式碎浆机 DRUM PULPER



转鼓式碎浆机技术参数  
Technical parameters

型号 (A/B) Type	ZDG250	ZDG275	ZDG300	ZDG325	ZDG350	ZDG375	ZDG400	ZDG425
转鼓直径 (mm) Drum diameter	Φ2500	Φ2750	Φ3000	Φ3250	Φ3500	Φ3750	Φ4000	Φ4250
处理能力: (W或干) Capacity	70-120	140-200	200-300	300-400	400-550	550-720	750-1000	1000-1400
处理物料 Material handling	ONP, OMG/OCC							
电机功率 (kw) Motor power	132/160	160/200	220/280	315/400	400/560	560/800	800/1000	1000/1400

## D型水力碎浆机 D-HYDRAPULPER

- D型水力碎浆机是碎解废纸的专用设备，其槽体截面形状为“D”型，该特殊形状改变了浆料在槽体内的流动途径，使浆料尽快被浸没，并使得转子与浆料接触迅速且次数增多，从而缩短碎解时间，提高生产能力；
- 刀盘筛板间隙可调，且为凸起式设计，重杂质直接沉入槽体积渣槽及沉渣井中，减少了重杂质对刀盘筛板的磨损。

■ D-hydrapulper is the most professional equipment in beating series. Its body screen is D type, and the special design changes the flow route inside of pulper to let stock immersed as soon as possible, and enlarge the meeting chances of rotor and pulper, therefore, reduce the beating time and improve production capacity;

■ The clearance between the screen plate and blade is adjustable, coupling with lobe design, make the heavy impurity drop into the heavy impurity chamber directly, and reduce the abrasion.



D型水力碎浆机技术参数  
Technical parameters

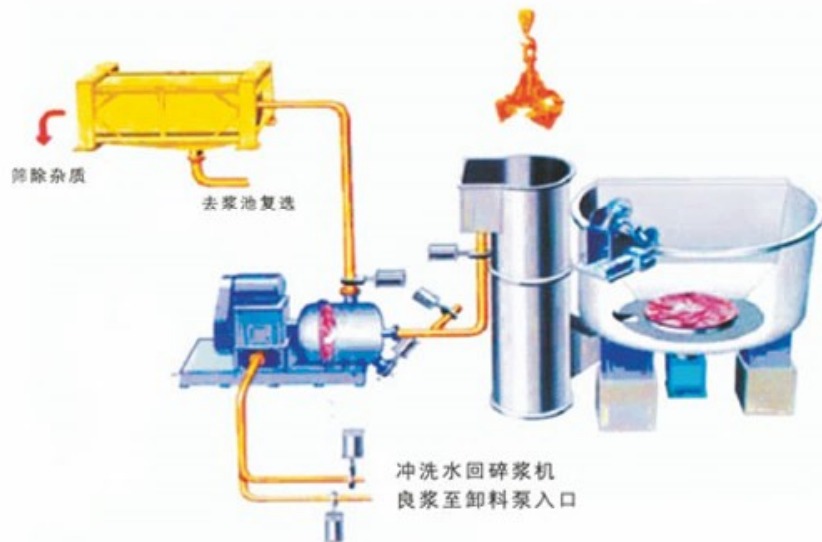
型号Type	ZDS025	ZDS026	ZDS027	ZDS028	ZDS029	ZDS030	ZDS031	ZDS032	ZDS033	ZDS034	ZDS035	ZDS036
公称容积(m³) Nominal volume	15	20	25	30	35	40	50	60	70	90	120	135
浆液浓度(%) Consistency	3-5											
生产能力(t/h) Production Capacity	80-120	140-180	180-230	230-280	260-330	300-380	370-450	460-550	550-650	650-800	800-1100	1100-1500
电机功率(kw) Motor power	160	185	220	280	315	355	450	560	630	800	1000	1120

## D型连续碎解系统

### D TYPE CONTINUOUS SHIVER SYSTEM

■ D型水力碎浆机与杂质分离机、圆筒筛、绞绳机、抓斗等设备组成连续碎浆排渣系统，用于处理OCC、AOCC等，能使浆料中的塑料、苯乙烯泡沫和其它轻、重杂质在未被碎解而能通过碎浆机筛板之前即从水力碎浆机槽体内清除出去，提高生产能力和良浆质量。

■ D-hydrapulper integrate with impurity separator, rotating screen, ragger, grapple etc, to be a continuous beating and removing system, to remove impurity such as plastics, foam, other light & heavy impurities before screen plate. It is used for beating raw materials like OCC, AOCC etc. It will improve the production capacity and accepted pulp quality.



## 绞绳机、切绳器

### ROPING MACHINE、 WIRE ROPE CUTTER



## 抓斗

### GRAPPLE



## 圆筒筛

### ROTATING SCREEN



## 杂质分离机

### IMPURITY SEPARATOR



## 中浓水力碎浆机

### MID-CONSISTENCY HYDRAULPER

用于碎解浆板、损纸及废纸。

Used for beating pulp board, broken and waste paper.



中浓节能转子

#### 主要特点 Main characteristics:

- 节能型中浓转子，刀盘、筛板间隙可调。
- Energy saving rotor, adjustable clearance between the screen plate and rotor .

#### 中浓水力碎浆机技术参数 Technical parameters

型号 Type	ZDSZ24	ZDSZ25	ZDSZ27	ZDSZ28	ZDSZ29	ZDSZ30	ZDSZ31	ZDSZ32	ZDSZ33
公称容积(m³) Nominal volume	10	15	25	30	40	50	70	90	120
处理浓度(%) Inlet consistency	3-7								
生产能力(t/d) Production capacity	40-60	60-90	120-170	140-190	220-290	300-400	450-600	600-800	800-1200
电机功率(kw) Motor power	90	132	220	250	315	400	630	800	1000

## 高浓除渣器

### HIGH CONSISTENCY CLEANER

用于制浆流程中，除去纸浆中的各种重杂质。

used for getting rid of various heavy impurities in stock preparation process.

#### 主要特点 Main characteristics:

- 特大观察窗,操作控制直观简便。
- 分离锥体长，除渣效率高。
- 除渣浓度在2%-5%之间。
- 特殊快开排渣控制阀，操作方便，永不夹渣。
- 锥体采用陶瓷材料，使用寿命长。
- Easy visual inspection of vortex through illuminated sight glass;
- Easy and simple to handle & maintain;
- Working consistency is from 2 %to 5%;
- High consistence, save energy and chemical;
- No fiber loss and clogging free operation;
- Long lifetime design with ceramics cone.



#### 高浓除渣器技术参数 Technical parameters

型号 Type	ZSA1A	ZSA2A	ZSA3A	ZSA4B	ZSA5B	ZSA6B
通过量(l/min) Through put	800-1500	1600-2700	3000-4600	4500-5800	5800-7500	7500-12000
进浆浓度(%) Inlet consistency	2-5					
进浆压力(Mpa) Inlet pressure	0.3-0.35					
排渣方式 Discharging mode	手动、自动 Manual/Automation					

## 锥形磨浆机 CONICAL REFINER



■ 主要用于各种长纤维浆；磨浆后纤维损伤较少，纤维的形态及均匀性好，使少成纸的裂断长，而破度等指标得以提高。

■ It is mainly used for refining all kinds of long fiber pulp ; high cutting off capability owing to long beating zone. Little damages to microfibre resulting in uniform morphology and evenness of pulp as high bursting, tearing and tensile strength after papermaking.

锥形磨浆机技术参数  
Technical parameters

型号 Type	XZM11	XZM12
进浆浓度(%) Inlet consistency	2-6	
进浆压力(Mpa) Inlet pressure	0.1-0.2	0.1-0.3
生产能力(t/d) Production capacity	15-250	30-350
齿圈锥度 Gear ring taper	40°	
动齿圈规格(mm) Dimension	Φ460x360	Φ560x400
主轴转速 ( r/min ) Speed	985	740
电机功率(kw) Motor power	132-315	250-500

## 盘式浓缩机 DISC THICKENER



■ 主要用于制浆造纸行业对低浓浆料的洗涤，浓缩。

■ Mainly used for washing and thickening low consistency pulp in papermaking industry.

盘式浓缩机技术参数  
Technical parameters

型号 Type	ZNP2508	ZNP2512	ZNP2516	ZNP3510	ZNP3512	ZNP3514	ZNP3516
盘扇直径 ( mm ) Diameter of sector	Φ2500			Φ3500			
盘扇盘数 ( n ) Quantity of sector	8	12	16	10	12	14	16
公称面积 ( m <sup>2</sup> ) Nominal area	60	90	120	150	180	210	240
进浆浓度 ( % ) Inlet consistency	0.8-1.2			0.8-1.2			
出浆浓度 ( % ) Outlet consistency	3-4			3-4			
单盘产量 ( t/d ) Production of one sector	废纸板浆AOCC		14-17	废纸板浆AOCC		30-34	
	废纸板浆ONP		7-9	废纸板浆ONP		13-15	
电机功率 ( kw ) Motor power	7.5	11	15	30		37	

## Φ500-Φ800 双盘磨浆机

Φ 500-Φ 800 DOUBLE DISC REFINER



- 该设备主要用于浓度在2%-5%的化学木浆，机械浆，废纸浆的连续打浆，是理想的成浆打浆设备。
- It is suitable for continuous refining of wood pulp, the pulp consistency is 2%-5%. It is the ideal equipment for fine pulp beating.

### 双盘磨浆机技术参数 Technical parameters

型号 Type	ZDP20	ZDP26	ZDP34	ZDP42
磨盘直径 (mm) Diameter of plate	20-24"	26-32"	34-40"	42-48"
进浆浓度 (%) Consistency of inflow pulp	2-5			
进浆压力 (Mpa) Pressure of inflow pulp	0.15-0.25			
生产能力 (t/d) Production Capacity	50-120	100-300	150-500	250-800
电机功率(kw) Motor power	160-280	280-500	400-900	900-1700



### ● 中浓压力筛系列

- ① 多翼块设计、无缠绕、脉冲温和、筛浆洁净，脉冲频率高、产能大。
- ② 中浓筛选 (MAX.4%) 降低生产过程用水量，节能效果明显，同等产能筛鼓面积小，投资、维护成本低。
- ③ 筛选区堆浆少、筛选效率高、筛鼓寿命长。
- ④ 配备自动加药和机械密封水流量监控装置、预留DCS接口(轴承温升、振动检测)自动化程度高。



- 进浆区
- 进浆混合区
- 筛浆区
- 筛后混合区

### ● 内流式压力筛系列

- ① 装机容量小，节能效果明显，被用户喻为“小胃口、大产能”。
- ② 内流式结构、低脉冲设计、上网均匀度好。
- ③ 出浆口采用扩散型设计、无垫片密封法兰，内壁抛光处理，实现流送管道无缝连接，不挂浆。
- ④ 主机传动采用模块化设计、结构稳定可靠，安装维护、省工省时。
- ⑤ 配备自动加药和机械密封水流量监控装置、预留DCS接口(轴承温升、振动检测)自动化程度高。

[www.zzyunda.com](http://www.zzyunda.com)

营销中心：秦金生 13803891678  
 华北区：郭强 13838196231  
 华南区：孙军伟 13938212809  
 华东区：楚松伟 13938212810  
 西北区：王富军 13838168536  
 售后服务：李国雨 13526426038

